

# Les déchets **alimentaires**



Préparations de repas



Restes de repas



Produits alimentaires  
périmés sans emballage



Thé  
sachet et vrac

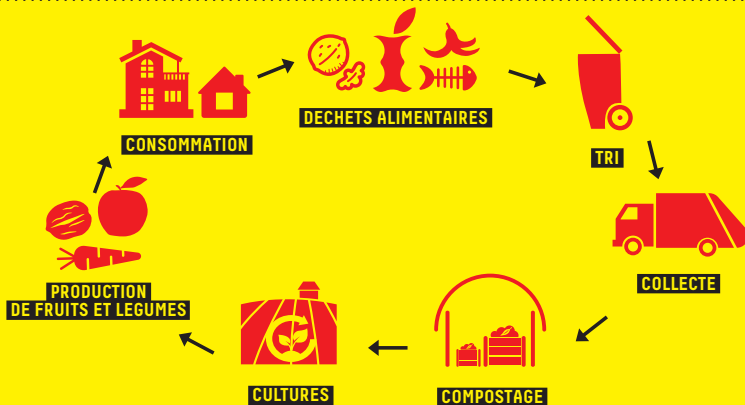


Café  
marc et filtre



**JETER MOINS,  
TRIER PLUS,  
FAIRE FACE !**

## Mais que deviennent nos déchets **alimentaires** ?



## Trucs et **astuces**

- **Utilisez uniquement les sacs\*** compostables de Grenoble-Alpes Métropole.
- **Utilisez deux sacs par semaine pour éviter le développement des nuisances** (n'attendez pas que votre sac soit plein, jetez-le tous les deux ou trois jours maximum dans le bac marron dédié).
- **En habitat individuel, présentez votre bac marron à chaque ramassage même s'il n'est pas rempli.**
- **Gardez le bio-seau fermé** entre chaque utilisation.
- **Rincez le bio-seau régulièrement,** ou mettez-le au lave-vaisselle.

**\*Un seul rouleau de sacs vous est distribué** car, fabriqués en matière végétale, ils sont biodégradables et possèdent une date de péremption. Conservez-les dans un endroit sec.

Retrouvez tous les points de distribution des sacs sur [lametro.fr/dechetsalimentaires](http://lametro.fr/dechetsalimentaires)

### RENSEIGNEMENTS

0 800 500 027

[lametro.fr](http://lametro.fr)