



Syndicat Mixte Entre Pic et Etang

Etude des comportements et d'acceptabilité du tri à la source des biodéchets

Florence Laporte
Ingénieure prospective et prévention des déchets
flaporte@picetang.fr

Etude réalisée par le LyRE

1. Le Syndicat Pic & Etang
2. Contexte de l'étude
3. Les enjeux
4. L'équipe
5. Les phases de l'étude
6. Les premiers résultats

Syndicat Mixte Entre Pic et Etang



- 6 communautés de communes adhérentes
- 89 communes
- Localisation : zone nord et est de Montpellier
- 220 000 habitants INSEE
- 268 000 habitants DGF
- Territoire touristique et très agricole
- Compétences : traitement des déchets ménagers et assimilés
- 1 UVE, à Lunel-Viel



Contexte de l'étude

Elaboration d'une stratégie biodéchets

Contexte :

- Art. 88 loi AGECE : obligation à tous les producteurs de tri à la source des biodéchets au plus tard au 31 décembre 2023
- Elaboration du schéma territorial de gestion des biodéchets : structuration de la filière de traitement

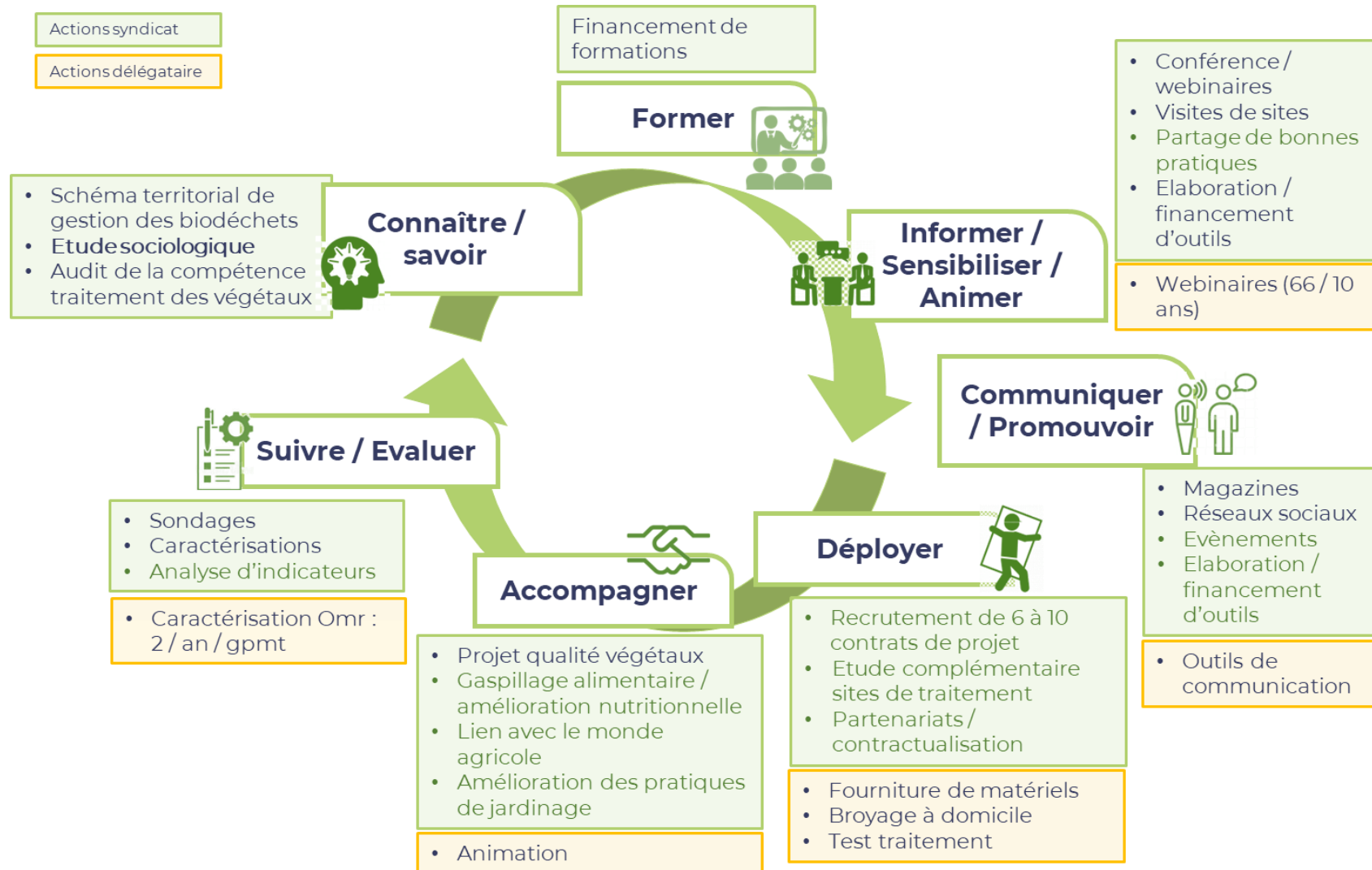
Enjeux :

- Respect des dispositions réglementaires
- Réduction des tonnages incinérés selon les objectifs définis
- Limitation de la production énergétique de l'UVE

➔ Nouvelle DSP pour l'exploitation de l'UVE :

- ✓ Durée : Sur 10 ans
- ✓ Objectifs : Réduction la capacité d'incinération de 120 kt à 90 kt
- ✓ Moyens : Pôle prévention dédié → Actions concrètes, aide aux territoires, notamment sur les biodéchets

Contexte de l'étude



Contexte de l'étude

→ Le progrès technique, à lui seul, ne permettra pas d'atteindre les objectifs de réduction de l'incinération et d'augmentation de tri des biodéchets

Nécessité :

- ✓ Adhésion de la population
- ✓ Changement de comportement

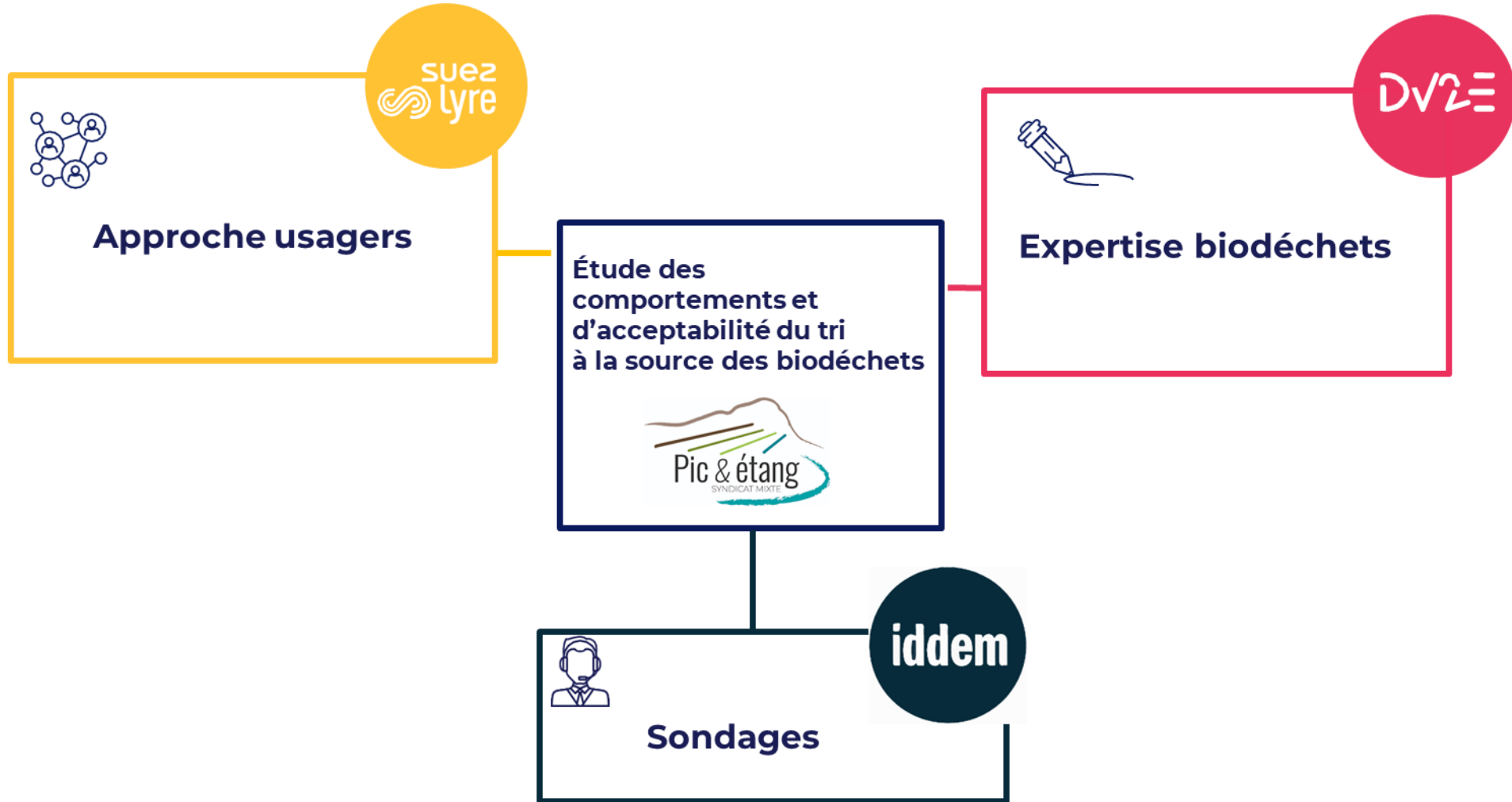
→ Etude de compréhension et analyse spécifique du territoire

Quelles sont nos cibles ? Où sont-ils ? Qu'est-ce qui les émeut ?

Enjeux de l'étude

- ✓ Appréhender les **connaissances** et les **perceptions** du biodéchet par les habitants de notre territoire
- ✓ Identifier les **pratiques actuelles** à domicile et chez les touristes
- ✓ Identifier les **freins** et **leviers** aux changements de pratiques
- ✓ Proposer un **plan d'actions** et des **outils de communication** associés pour accompagner les changements de pratiques et les **inscrire dans le temps**
- ✓ Proposer des **indicateurs de suivi**

L'équipe de l'étude



Phases de l'étude

Janvier - février Mars Avril Mai Juin Juillet/Aout Sept-oct Nov-déc



Février
 ✓ **Retours d'expériences : 6 EPCI rencontrés** pour intégrer en amont les atouts, faiblesses, menaces et opportunités liées aux politiques territoriales locales

Février/Mars :
 ✓ **Réalisation d'un benchmark des initiatives biodéchets**
 ✓ **Enquête quantitative : 406 habitants questionnés** sur leurs pratiques et gestions des déchets, dont biodéchets

Mai/Juin :
 ☐ **Enquête qualitative : Entretiens chez 30 habitants** à leur domicile pour identifier les habitudes

Juillet/août :
 ☐ **Enquête qualitative : Entretiens de 50 touristes** dans 20 lieux d'hébergements touristiques pour prendre en compte les besoins des vacanciers

Sept/oct :
 ☐ Analyse des **résultats** des enquêtes
 ☐ Détermination des **freins** et des **leviers**

Nov/Déc :
 ☐ **Elaboration et proposition d'actions**



202 répondants intéressés pour aller plus loin dans la démarche

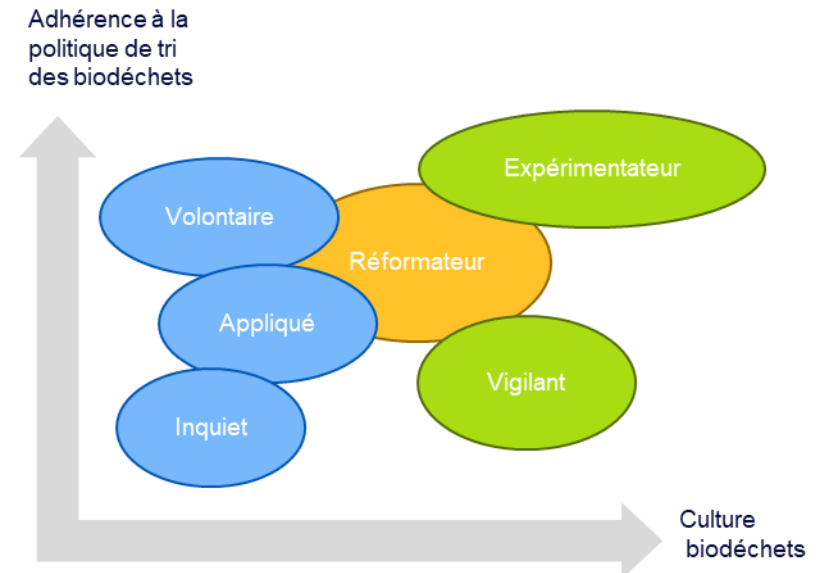
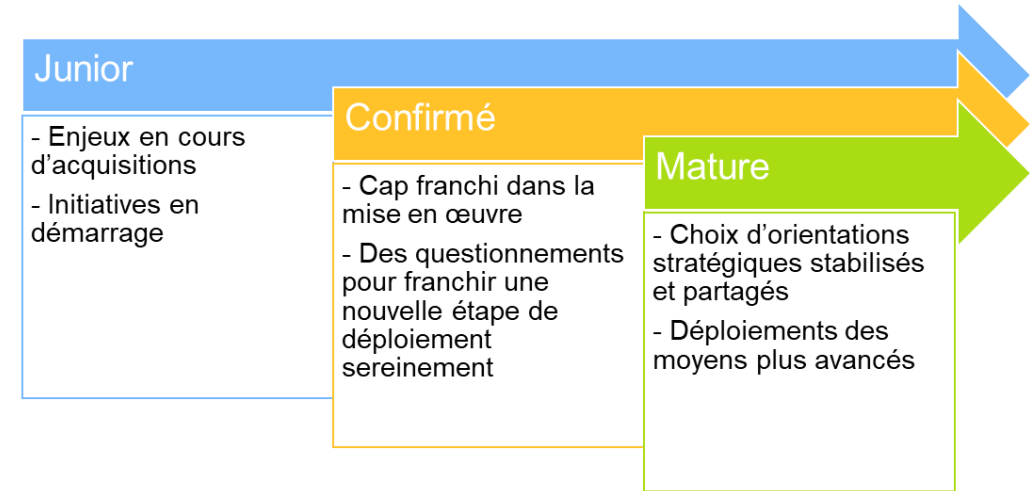


Premiers résultats – REX EPCI

❖ Constats :

→ Des collectivités à **différents stades de maturité** : non liées à la typologie des territoires (touristiques, ruraux..) mais davantage à l'implication des élus et aux moyens déployés

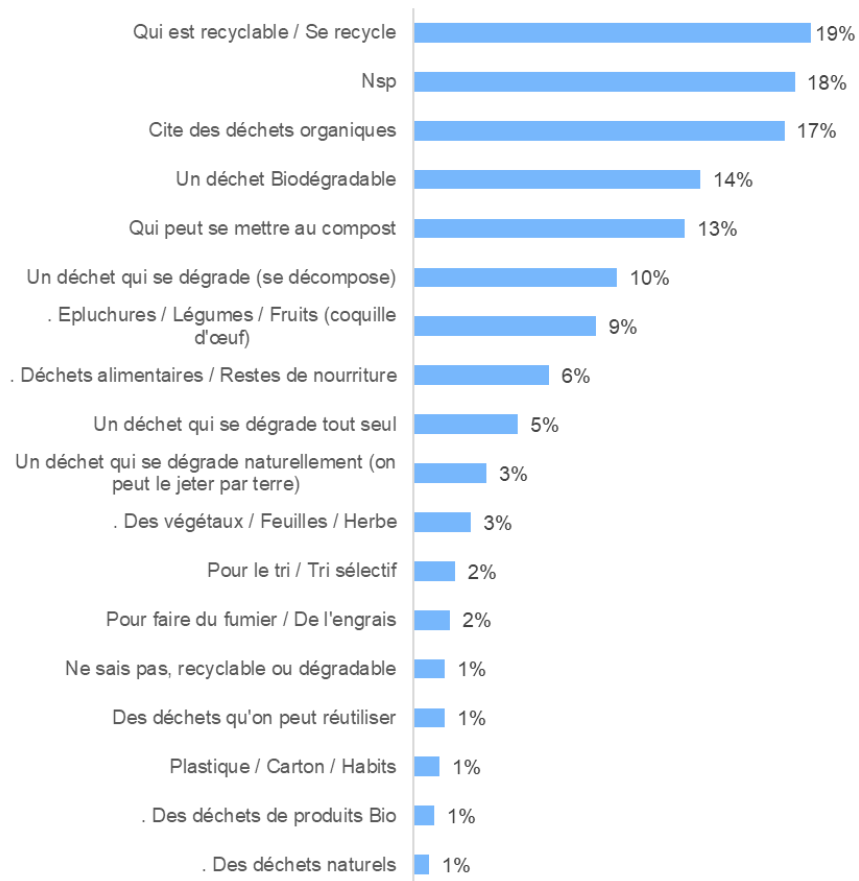
→ Des **dynamiques propres** qui s'incarnent dans des postures pour s'approprier la gestion des biodéchets



Premiers résultats – étude quantitative

❖ La définition d'un **biodéchet** n'est pas encore bien connue

Selon vous, qu'est-ce qu'un biodéchets ?



Sur 406 personnes interrogées :

→ 18% ne sait pas ce que c'est

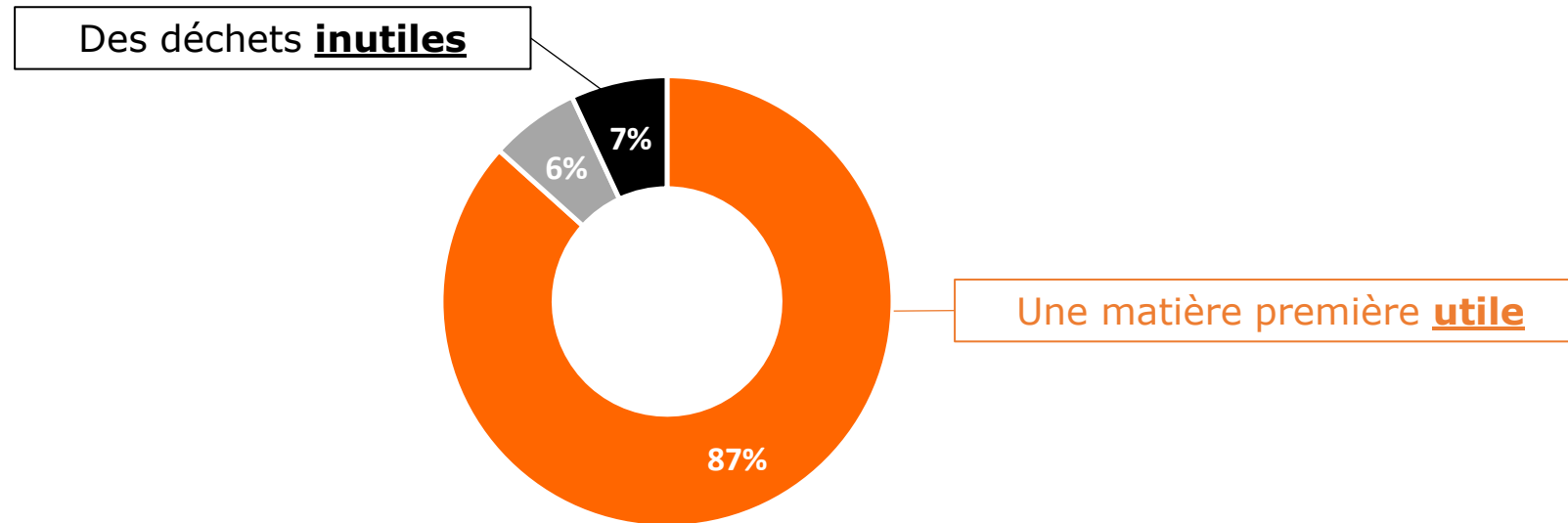
→ 1% pense à du plastique, du carton ou des habits

L'intérêt de la valorisation des biodéchets n'est pas encore acquis par tous sur le territoire.

→ Une cible « désinformée » à convaincre ou à inciter !

Premiers résultats – étude quantitative

- ❖ Les biodéchets sont perçus comme une **matière première utile**



Premiers résultats – étude quantitative

❖ La **perception** des biodéchets selon l'**âge** et la **catégorie professionnelle**

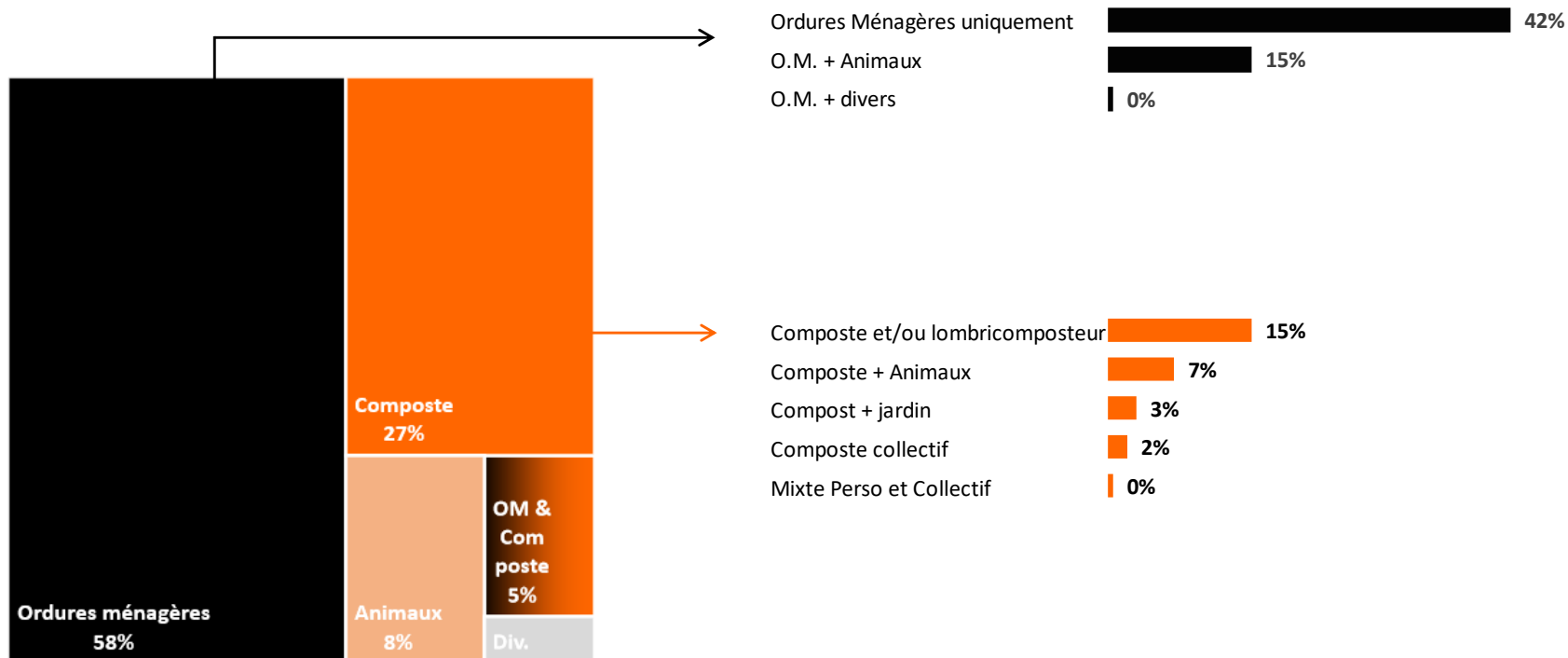
- Les jeunes (<40 ans) = restes de nourriture
- Les 40-49 ans = déchet qui se dégrade naturellement
- Les séniors = les plus nombreux à déclarer ne pas savoir
- Les cadres supérieurs = quelque chose qui va au compost
- Les « sans profession » = quelque chose d'inutile ou ne sait pas

Premiers résultats – étude quantitative

❖ Sur le territoire, les biodéchets sont en majorité encore **jetés dans la poubelle d’ordures ménagères**

DESTINATION DES DECHETS ALIMENTAIRES

406 répondants - Que faites-vous de vos déchets alimentaires (fruits/légumes moisis, pain rassis, épluchures, coquilles d’œufs, marc de café et restes de repas) ?



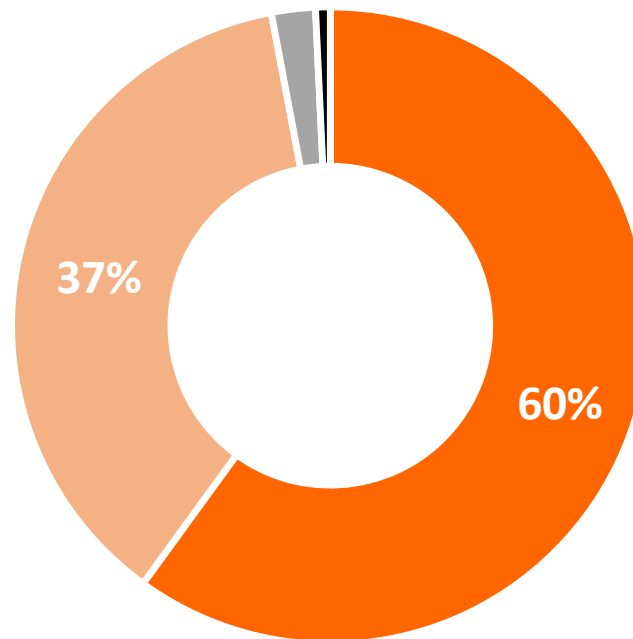
Premiers résultats – étude quantitative

❖ Trier ses restes alimentaires **c'est facile** !

NIVEAU DE DIFFICULTE DE CE TRI

136 répondants - Pour vous, trier vos déchets alimentaires est...

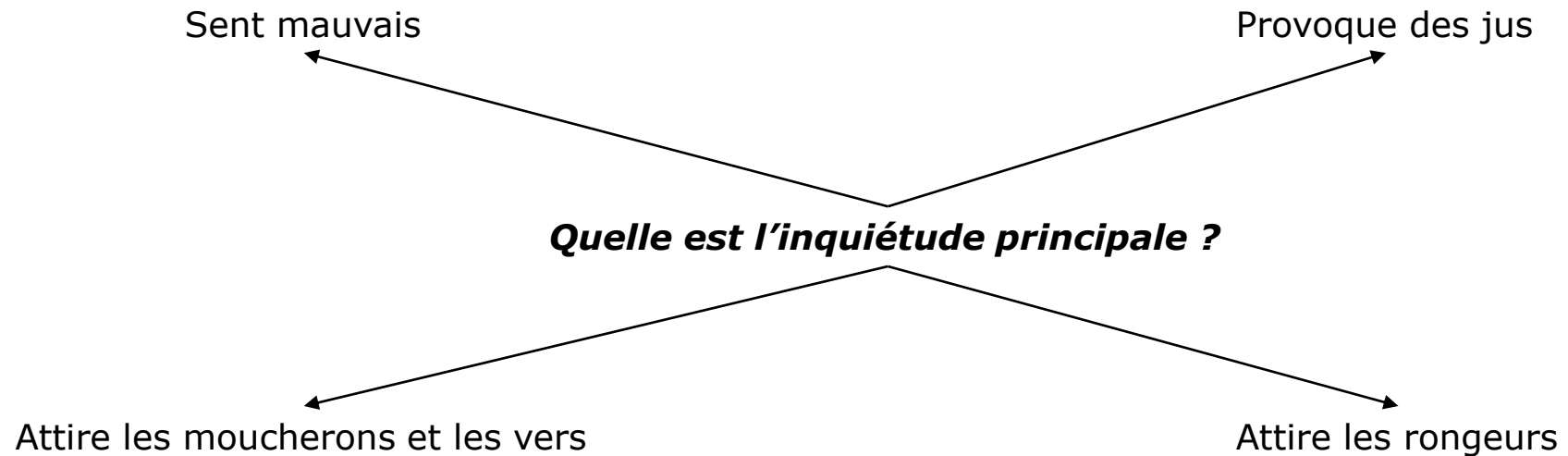
- Très facile
- Plutôt facile
- Plutôt difficile
- Très difficile



➔ 60% des personnes qui trient leurs restes alimentaires trouvent cela très facile

Premiers résultats – étude quantitative

❖ Les nuisances :

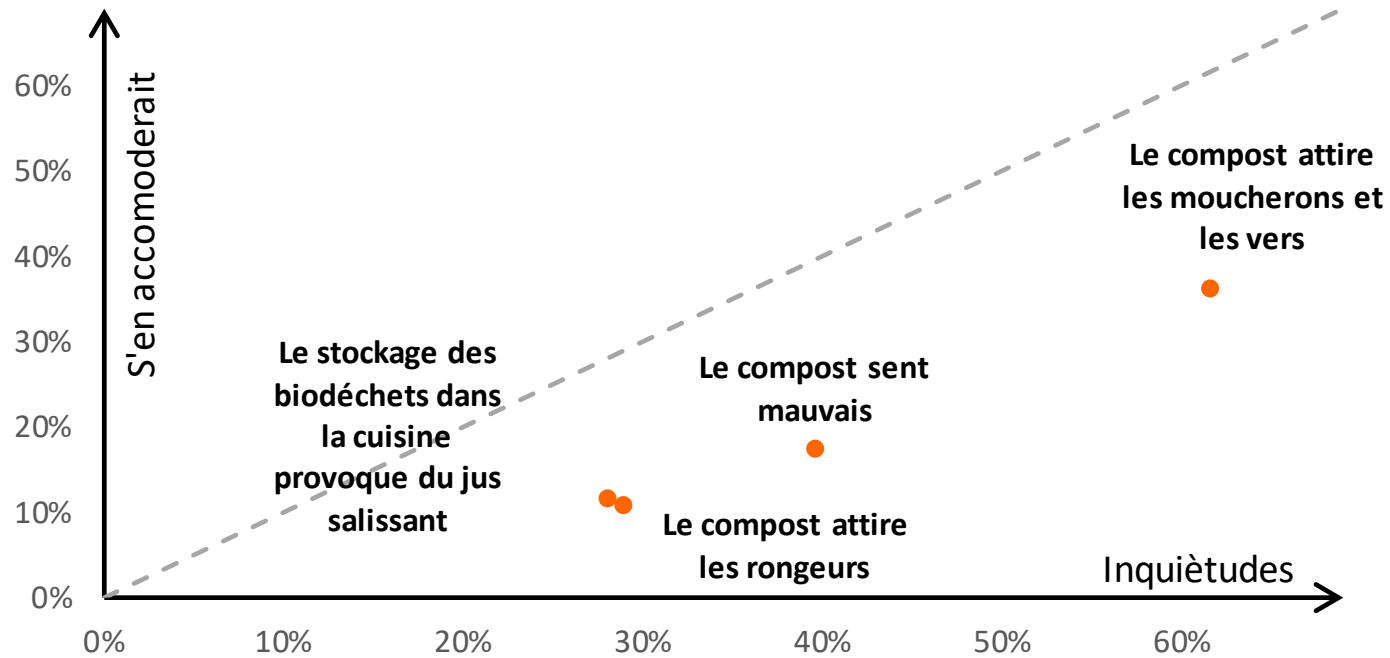


Premiers résultats – étude quantitative

❖ Les nuisances :

INQUIETUDES ET ACCEPTATION DES NUISANCES

232 répondants - Accord sur les nuisances / S'en accommoderait

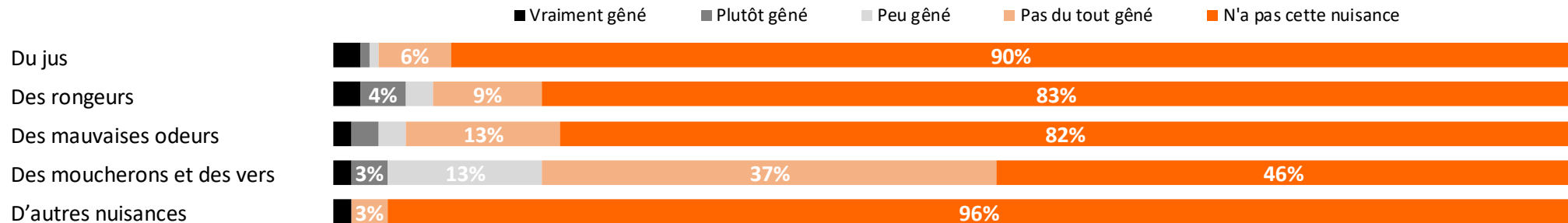


Premiers résultats – étude quantitative

❖ Les nuisances :

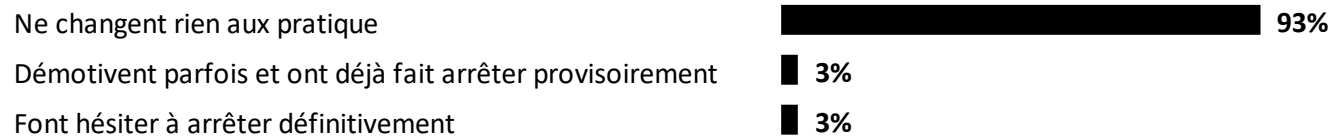
LES NUISANCES QUI ACCOMPAGNE LE COMPOSTAGE

136 répondants - Votre pratique du compostage s'accompagne-t-elle des nuisances suivantes ? / Est-ce que cela vous dérange ?



EFFET DES NUISANCES SUR LA PRATIQUE DU COMPOSTAGE

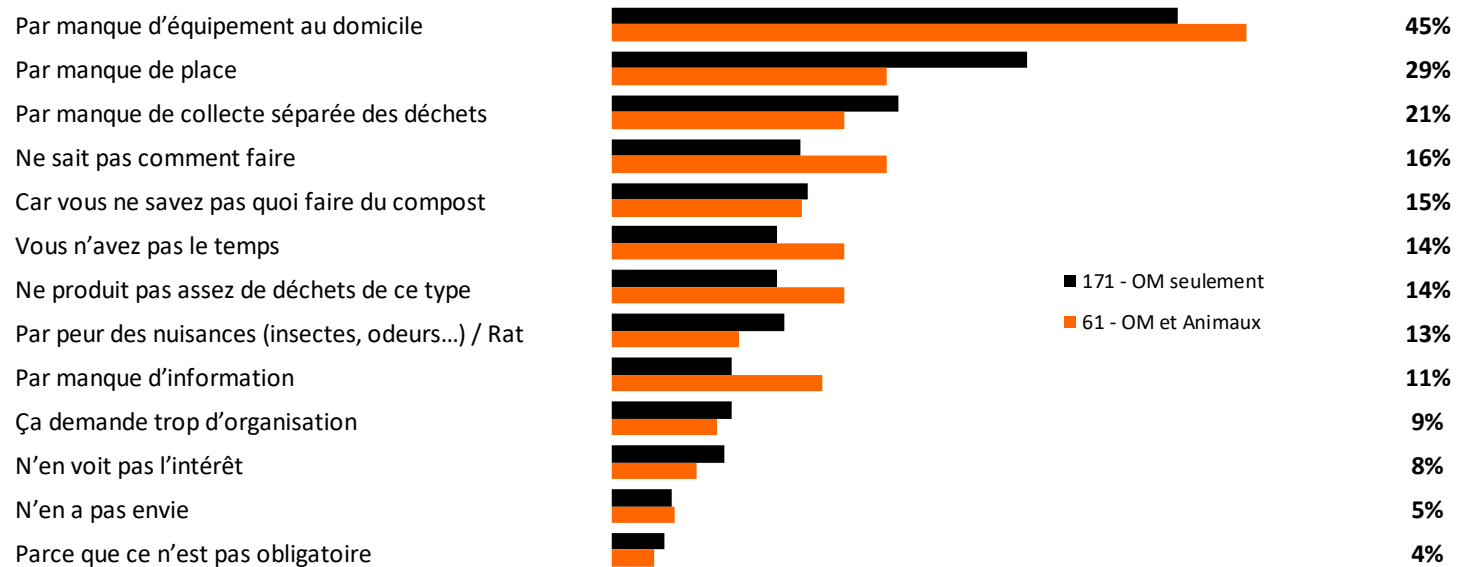
90 répondants - Quels effets ont ces nuisances sur votre pratique du compostage ?



Premiers résultats – étude quantitative

Les **3 freins** au tri des biodéchets sur notre territoire :

- Le manque d'équipement
- La charge organisationnelle
→ notamment pour les locataires
- Les connaissances
→ notamment chez les 50-59 ans et chez les propriétaires

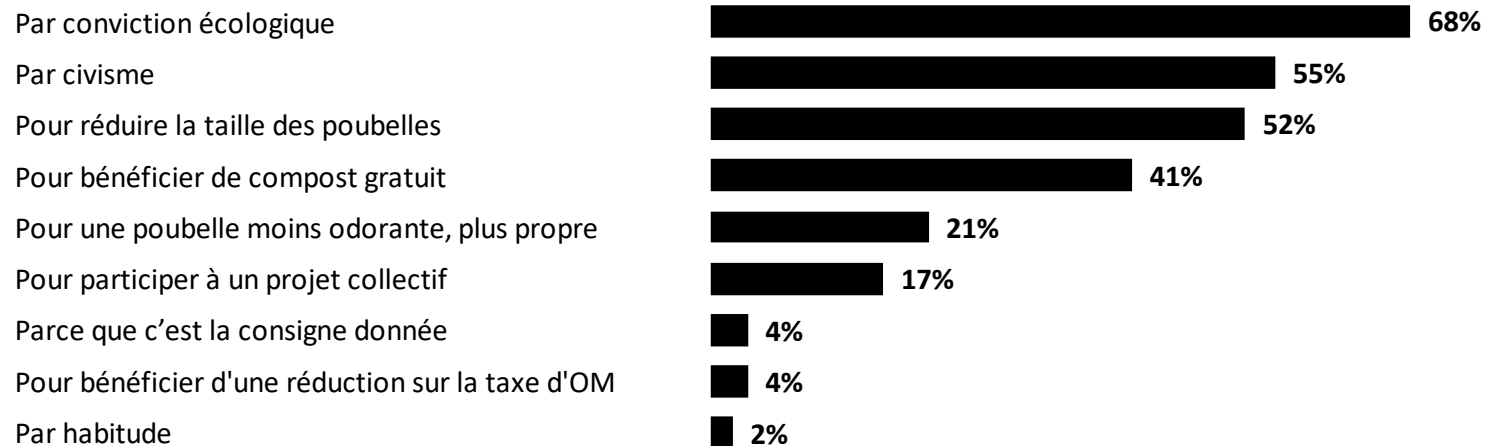


Premiers résultats – étude quantitative

- ❖ Les **leviers** à mobiliser sur notre territoire :
 - Adhésion aux valeurs environnementales
 - Civisme
 - Confort (moins de nuisances, baisse de volumes, ...)
 - Jardinage (obtenir du compost, qui a de la valeur)

LES RAISONS DE TRI DES DECHETS ALIMENTAIRES

136 répondants - Pour quelles raisons triez-vous vos déchets alimentaires afin qu'ils soient compostés ?





Coûts et soutiens de l'étude

- ❖ Coût de l'étude : 80 000 € HT
- ❖ Soutien ADEME : 22 400 €
- ❖ Soutien Région : 33 600 €

MERCI DE VOTRE ATTENTION