

Mardi 4 juillet à Carcassonne

JOURNEE TECHNIQUE SUR LE TRI A LA SOURCE, LA COLLECTE
SEPARÉE ET LE TRAITEMENT DES BIODECHETS

Atelier 1 : Choix des modes de collecte
et équipements associés



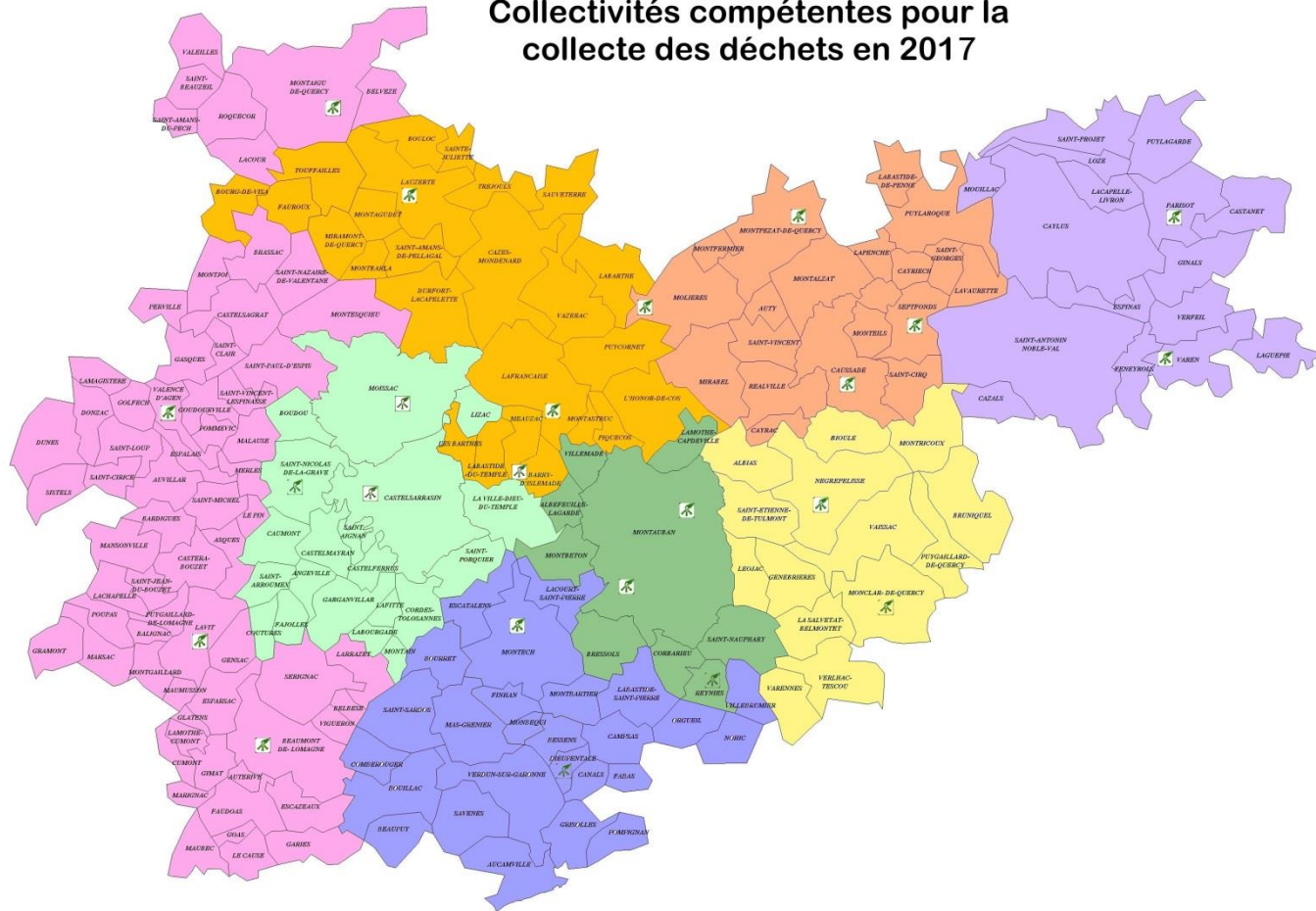
Le SIEEOM du Sud-Quercy



- ✓ 3 communautés de communes membres (tout ou en partie) ;
- ✓ 25 communes rurales et semi-rurales au nord-ouest du Tarn-et-Garonne, touristique ;
- ✓ 17 000 habitants ;
- ✓ 3 déchèteries (Barry d'Islemade, Lafrançaise et Lauzerte), 2 ressourceries (Lafrançaise, Lauzerte).

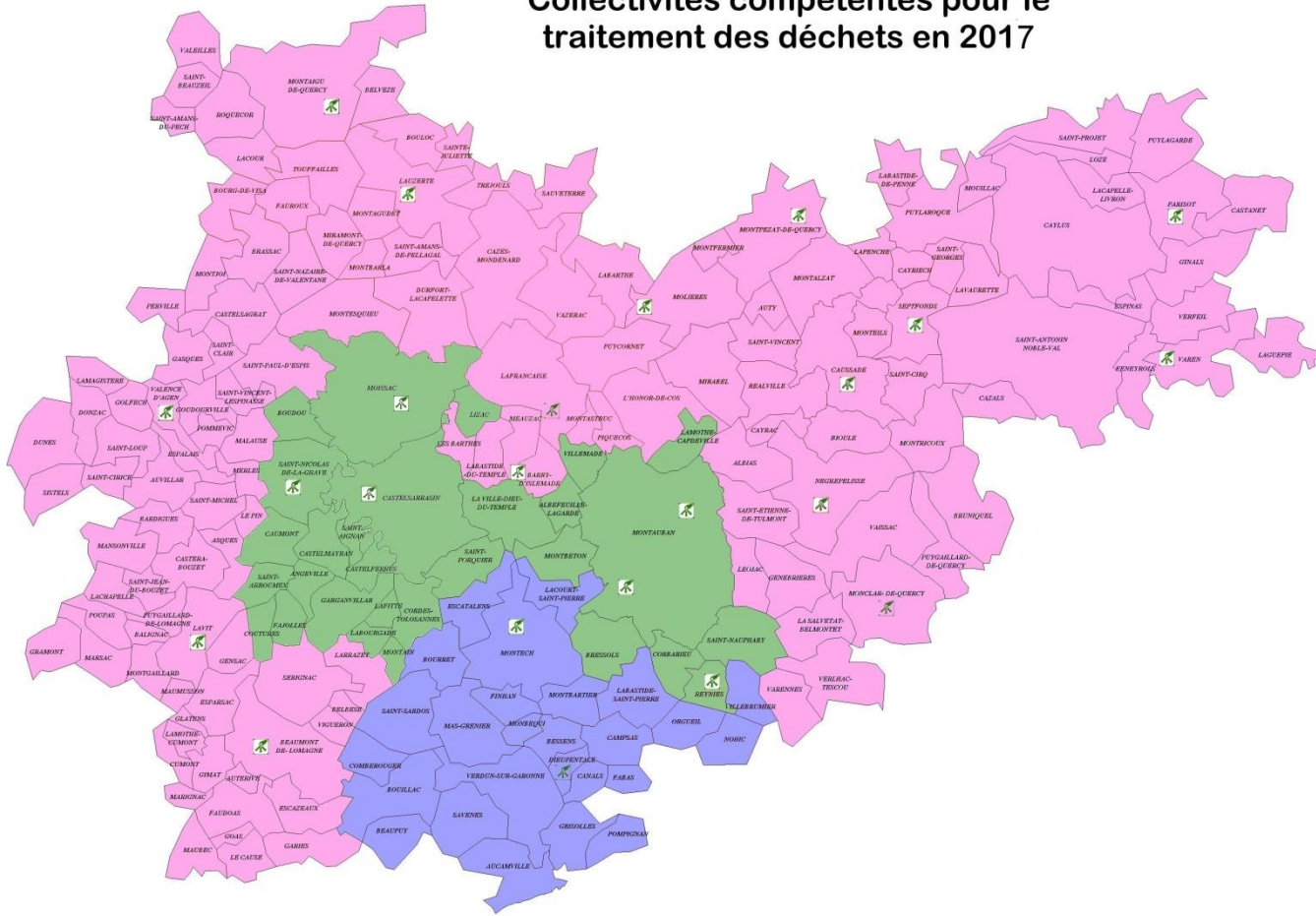
Le SIEEOM du Sud-Quercy

Collectivités compétentes pour la collecte des déchets en 2017

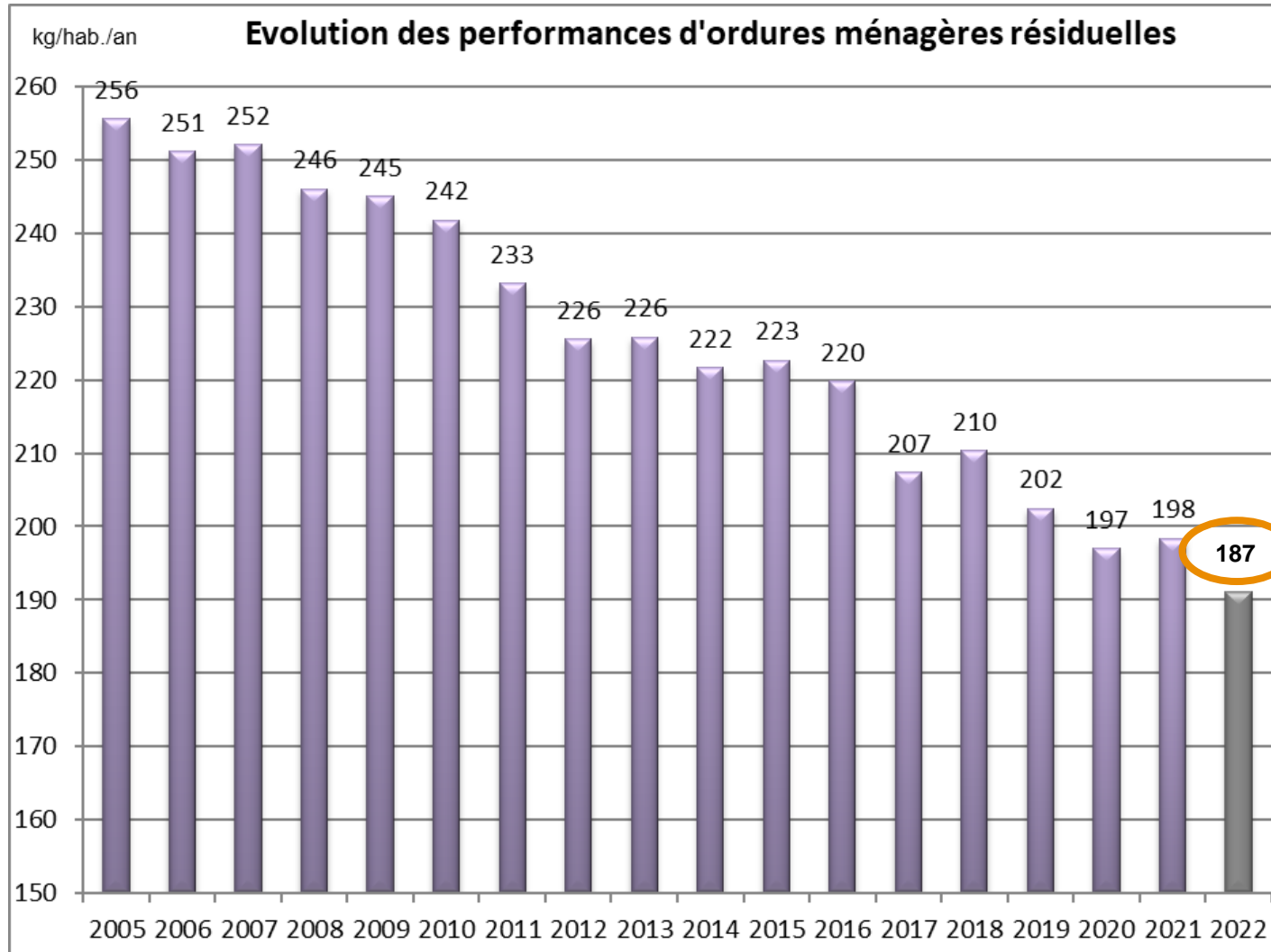


Le SIEEOM du Sud-Quercy

Collectivités compétentes pour le traitement des déchets en 2017



Le SIEEOM du Sud-Quercy



Le SIEEOM du Sud-Quercy

Répartition par flux en moyenne



Résultats caractérisation
Décembre 2022

⇒ **Biodéchets : 44 %**
soit 87 kg / hab. / an

Travailler sur les biodéchets
= LEVIER DIMINUTION OMR

Démarrage du projet

- ✓ 2020-2021 : Etude pour élaborer un schéma de gestion des biodéchets
 - > Gestion mixte avec articulation compostage de proximité et **collecte séparée**
- ✓ Avril 2022 : dépôt dossier AAP « Généraliser le tri à la source des biodéchets en Occitanie » + demande aide création d'un poste
- ✓ 1^{er} septembre 2022 : Embauche d'un CM biodéchets

La collecte séparée

En amont

- ✓ Réunion avec les élu(e)s concerné(e)s : présentation du projet, test d'un abri bac (praticité, esthétique, fonctionnement...), échanges sur organisation :
 - Collecte en PAV 1 fois par semaine avec échange de bac
-> rassurant !
- ✓ Définition des emplacements sur place avec les élu(e)s :
 - Concertation -> facteur de réussite
- ✓ Communication dans les bulletins municipaux : choix d'un vocabulaire simple « déchets alimentaires »

La collecte séparée

✓ Supports de communication mis à jour



EN SUD-QUERCY, TOUT SE TRIE !

Chez vous et sur tout le territoire, faites les bons gestes.

Déchets alimentaires
Déchets alimentaires d'origine végétale
+ déchets de jardin au composteur individuel ou partagé
+ déchets alimentaires d'origine animale dans les bornes

Emballages
Emballages en carton
Emballages en plastique
EN VRAC

Verre
Bouteilles en verre
Pots et bocaux en verre

Papiers
Ajournaux, magazines, publicités, catalogues, livres, cahiers, enveloppes, courriers.
Tous les papiers en trier et se recycler !

Non recyclables
Déchets non recyclables en sac plastique fermé
EN SAC

Pour l'environnement et la santé, réduisons nos déchets !

Plus de recyclage ?... Tournez la page !

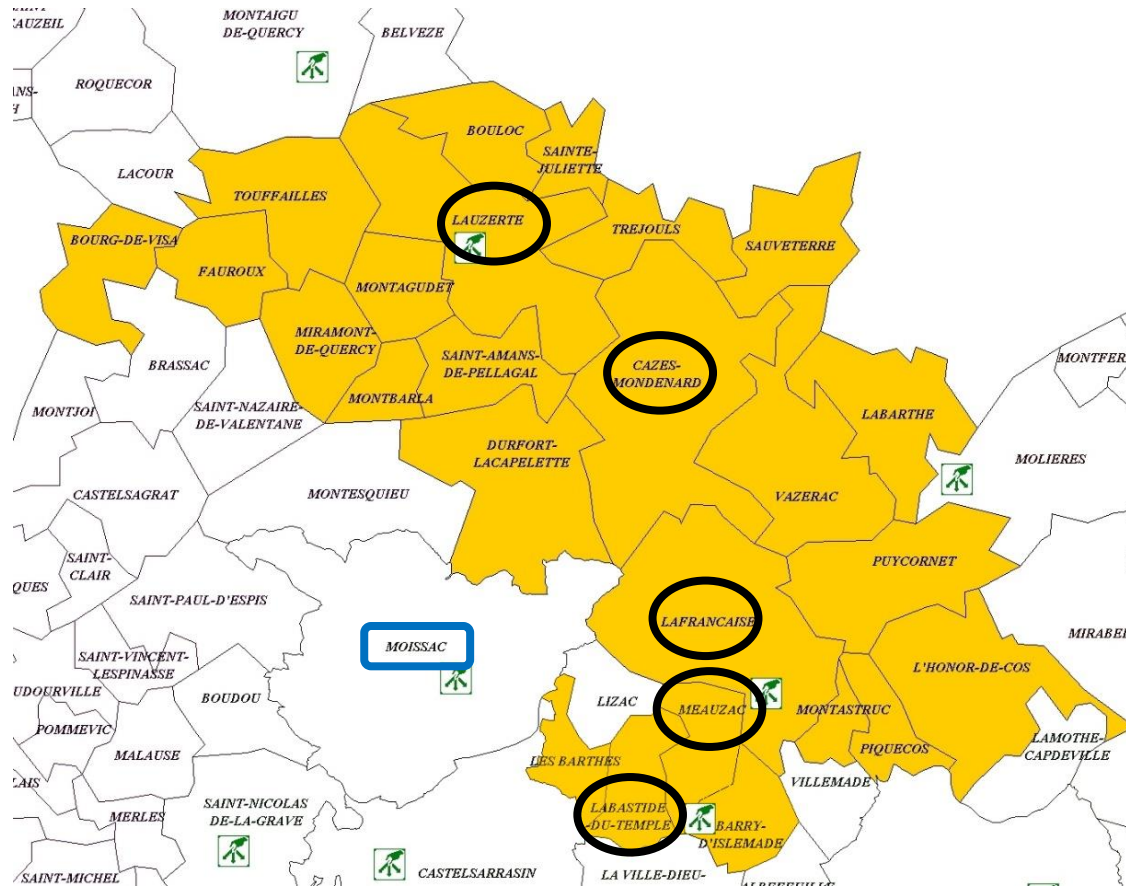
CITEO
SIEEOM Sud Quercy
Z.A. Rivet Haut - 82130 Lohacaise
Tél : 05 63 26 49 67
www.sieeom.sudquercy.fr
@SIEEOMsudquercy

Déchets alimentaires

Déchets alimentaires d'origine végétale
+ déchets du jardin au composteur individuel ou partagé
+ déchets alimentaires d'origine animale dans les bornes

La collecte séparée

✓ Plan de collecte : 13 PAV répartis sur 5 communes



La collecte séparée

- ✓ Choix de regrouper les différents PAV



Rue des Carmes, Lauzerte



Rue Léon Cladel, Lafrançaise

La collecte séparée

✓ Organisation de la tournée

Véhicule type master avec ajout possible de rampe

1 agent : environ 4h de temps / 70 km

Nettoyage superficiel de l'abri bac



La collecte séparée

✓ Organisation de la tournée

Contrainte : 15 bacs maximum



La collecte séparée

✓ Abri bac

Fournisseur : ASTECH – choix d'un accès ouvert
Ouverture manuelle ou à pédale
Bacs 120 L fournis par notre exutoire



Capacité nominale = 120 L

Hauteur = 960mm

Largeur = 498mm

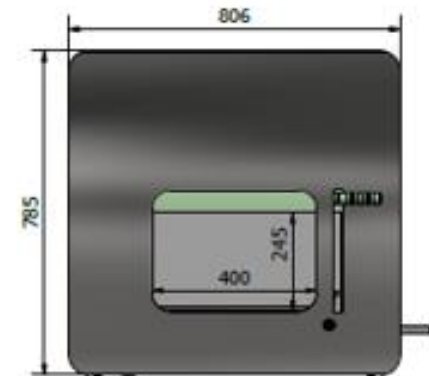
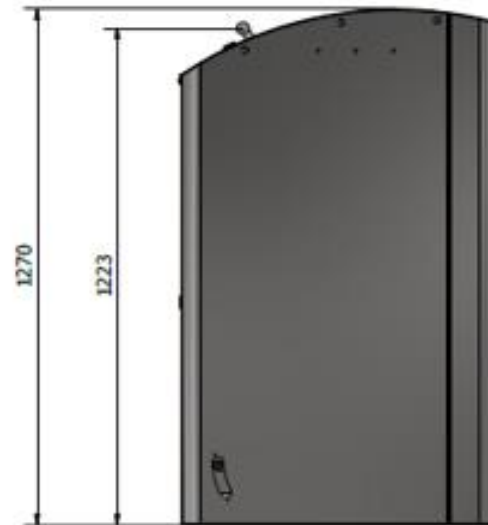
Profondeur = 560mm

Poids à vide = 11 Kg



La collecte séparée

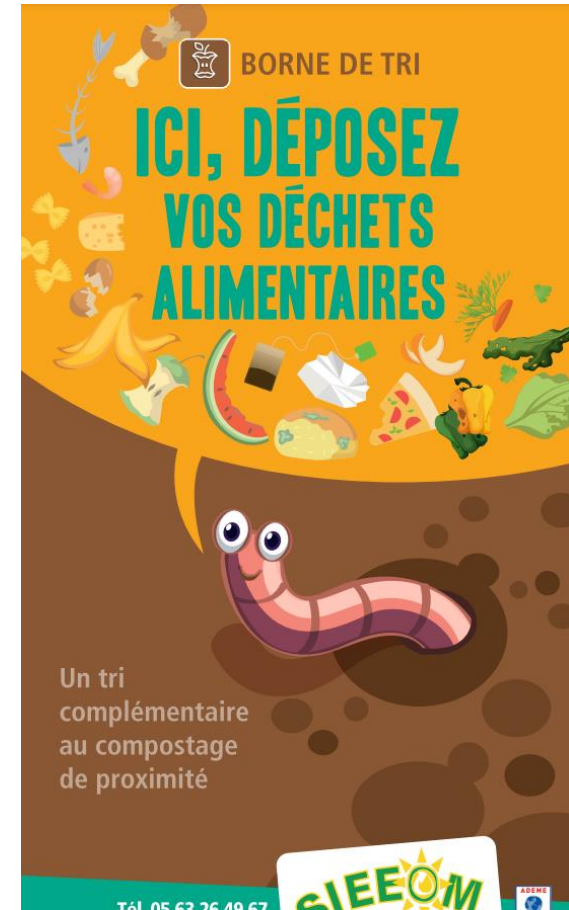
- ✓ Abri bac



La collecte séparée

✓ Habillage de l'abri bac

Habillage 3 ou 4 faces
Consigne d'utilisation



La collecte séparée

✓ Bio seau

10 L

Distribution en porte-à-porte + mairies

Consignes format sticker



UTILISEZ CE SEAU POUR TRIER VOS DÉCHETS ALIMENTAIRES !

Déchets alimentaires d'origine végétale

Déchets alimentaires d'origine animale

au composteur individuel ou partagé

dans les bornes

Pour en savoir plus sur le tri des déchets alimentaires

Tél. 05 63 26 49 67
www.sieeom.sudquercy.fr
@SIEEOMSudQuercy82

SIEEOM
Sud Quercy
TRIONS pour RECYCLER

LE MINISTRE D'ENFANCE L'ÉCARTIÈRE AGRI

Projet cofinancé par le Fonds Européen Agricole pour le Développement Rural L'Union investit dans le futur européen.



Exemple de flyer

Commune de Lauzerte

Le SIEEOM du Sud-Quercy met en place le tri des déchets alimentaires en 2023. Pour s'adapter à chacun, le tri de ces déchets pourra se faire de différentes façons : à domicile en compostant ou dans des bornes de collecte implantées dans certaines communes.

Pour les foyers sans jardin ou ne souhaitant pas composter : 4 bornes de collecte sont installées sur votre commune. Equipé de votre bio seau, vous pouvez y déposer vos déchets alimentaires.

Sont acceptés en vrac, directement dans la borne :

- les déchets de préparation de repas,
- les restes de repas,
- le thé et le café,
- les aliments périmés SANS emballage,
- et les restes de viandes et de poissons.



Pour récupérer votre bioseau, rendez-vous à la mairie ou à la déchèterie de Lauzerte



Pour l'environnement et la santé, réduisons nos déchets !

Tél. 05 63 26 49 67
www.sieeom.sudquercy.fr

@SIEEOMSudQuercy82

SIEEOM
Sud Quercy
TRIONS pour RECYCLER



ir recycler

Premiers résultats

Objectifs pour les biodéchets des ménages :

Environ 12 points de collecte ;

Equiper les 510 foyers sans jardin (6 % de la population du SIEEOM) ;

Valorisation de 38 tonnes de biodéchets par an

RESULTATS au 30/06/2023 :

- ✓ 13 bornes installées, 140 bioseaux distribués soit 27 % des foyers ciblés équipés
- ✓ Démarrage de la collecte le 17 février 2023
- ✓ 5 tonnes collectées (moyenne : 280 et 300 kg / semaine)

=> Projet : Juillet – Août : passage 2 fois / semaine pour limiter nuisances et maintenir adhésion des usagers et des agents

Les professionnels

Objectifs pour les biodéchets des professionnels :

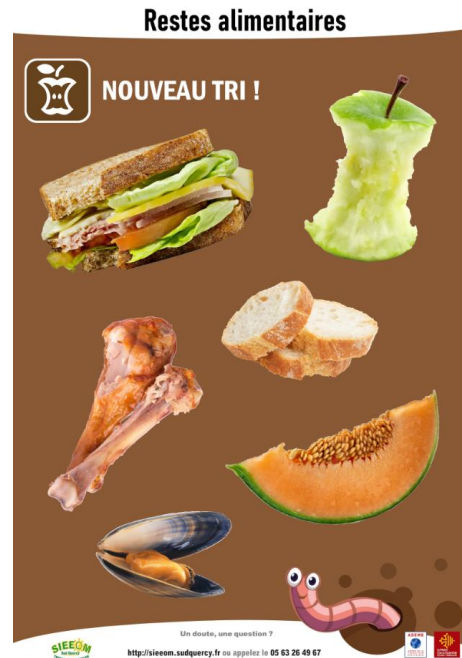
*Equiper 56 professionnels en bacs individuels ;
127 tonnes de biodéchets captés par an*

- ✓ Recensement et entretiens individuels
- ✓ Juin : 2 professionnels associés à la collecte avec un bac individuel

=> Projet : ajustement matériel de pré collecte (bac VS bio seau)
pour augmenter le nombre de collectés

Quelles suites ?

- ✓ Optimiser la collecte (véhicule, fréquence, emplacements...)
- ✓ Professionnels : matériels à tester + travail sur la RS
- ✓ La collecte post manifestations : expérimentation été 2023



- ✓ Bilan en fin d'année



Contact :

Amélie Feuga

05 63 26 49 67

amelie.feuga@sieeom-sudquercy.fr