

Observatoire national du réemploi et de la réutilisation

Informations et échanges

Paris, le 23 janvier 2024



Ordre du jour

Introduction par Monsieur Sylvain WASERMAN, Président de l'ADEME,
accompagné de Monsieur Jean-Michel BUF, Président du CNEC

Echanges (15 min)

1. Enjeux de l'Observatoire du réemploi et de la réutilisation (ORR)
2. Bilan des travaux menés en 2023 par l'ORR
3. Programme de travail 2024 de l'ORR
4. Fonctionnement de l'Observatoire et instances associées
5. Présentation du Comité de l'ORR et de ses partenaires

Echanges (15 min)

6. L'actualité des Parties prenantes sur le réemploi, la réutilisation et la réparation (30 min)

Introduction

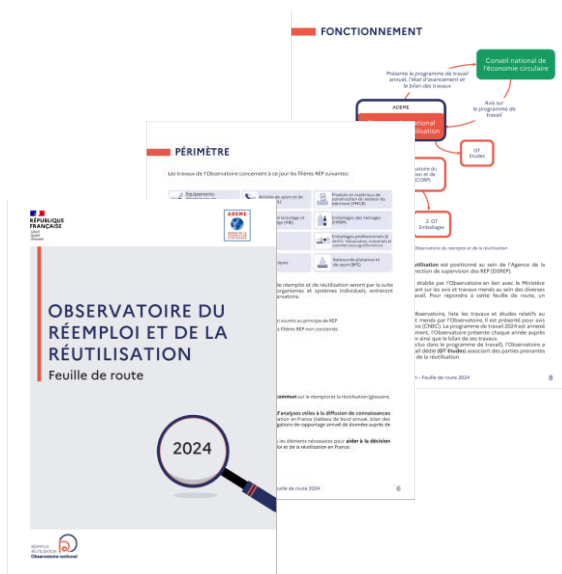
Intervention de Monsieur Sylvain WASERMAN, Président de l'ADEME
accompagné de Monsieur Jean-Michel BUF, Président du CNEC

1. Enjeux de l'Observatoire

- **Contribuer à l'émergence d'un cadre commun** sur le réemploi et la réutilisation (glossaire, méthodologie de comptabilisation, etc.).
- **Disposer de données de référence et d'analyses utiles à la diffusion de connaissances** sur les activités de réemploi et de réutilisation en France, et répondre aux obligations de rapportage annuel de données auprès de la Commission européenne.
- Apporter à l'Etat et aux parties prenantes les éléments nécessaires pour **aider la décision** afin d'accélérer le déploiement du réemploi et de la réutilisation en France.

2. Bilan des travaux menés en 2023 par l'ORR

☐ Outils de communication



observatoire dureemploi@ademe.fr

- Feuille de route

- Pages Internet dédiées

- Identité visuelle

- Adresse mail dédiée

2. Bilan des travaux menés en 2023 par l'ORR

☐ Etudes et travaux



Méthodologie pour les emballages

Février 2023



Méthodologie pour les PMCB

Octobre 2023



Méthodologie pour les EEE, EA, TLC, ASL, ABJ et Jouets

Novembre 2023



Bilan environnemental de plusieurs dispositifs de consigne pour le réemploi du verre en France comparés à leurs homologues en verre à usage unique

Juin 2023



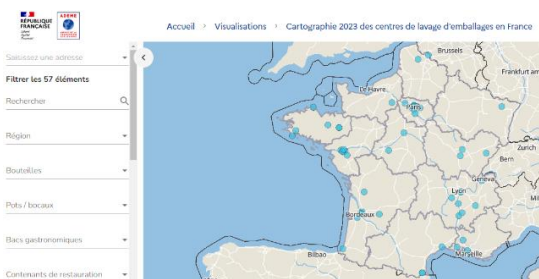
Etude sur les potentiels de développement du réemploi des emballages par secteur d'activités

Septembre 2023

Etudes sur la définition de méthodologies de comptabilisation du réemploi-réutilisation

2. Bilan des travaux menés en 2023 par l'ORR

☐ Etudes et travaux



COMITÉ
NATIONAL DE
LA RÉPARATION
(CNR)

Cartographie des centres de lavage d'emballages en France à destination des metteurs en marché d'emballages, opérateurs du réemploi et pouvoirs publics

Rapport auprès de l'Europe sur les données de réemploi-réutilisation en France

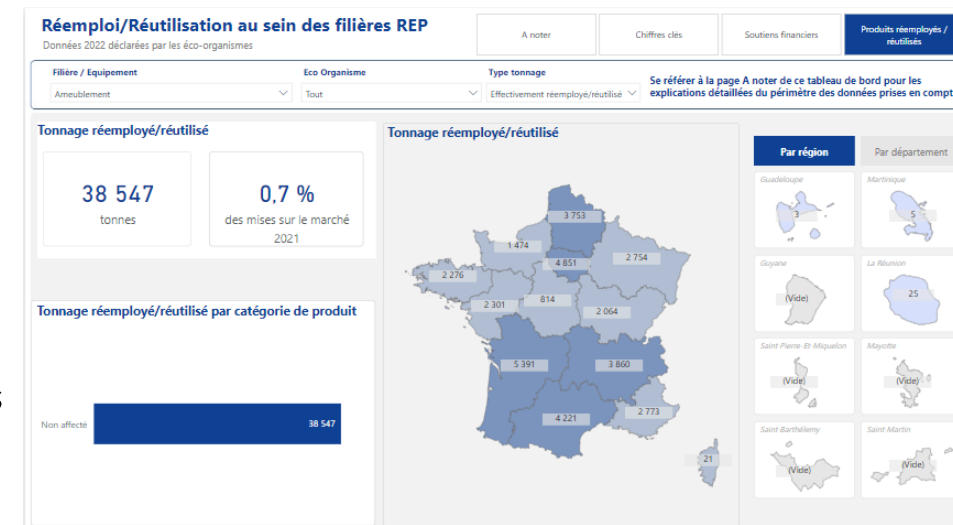
Juin 2023

Pilotage du Comité national de la réparation (CNR)

2. Bilan des travaux menés en 2023 par l'ORR

☐ Tableau de bord du réemploi et de la réutilisation, 1^{ère} édition 2023 (données 2022) – à paraître en janvier 2024

- Réemploi-réutilisation au sein des filières REP
- Données déclarées par les éco-organismes de 3 filières REP (EEE, EA, TLC)
- 4 indicateurs suivis : quantités orientées vers RR, quantités réemployées-réutilisées, montants des soutiens financiers versés par les éco-organismes et nombre de structures bénéficiaires
- **Le tableau de bord du réemploi et de la réutilisation sera étoffé progressivement**



Aperçu du tableau de bord de l'ORR, 1^{ère} édition 2023

2023 : 3 filières REP, 4 indicateurs

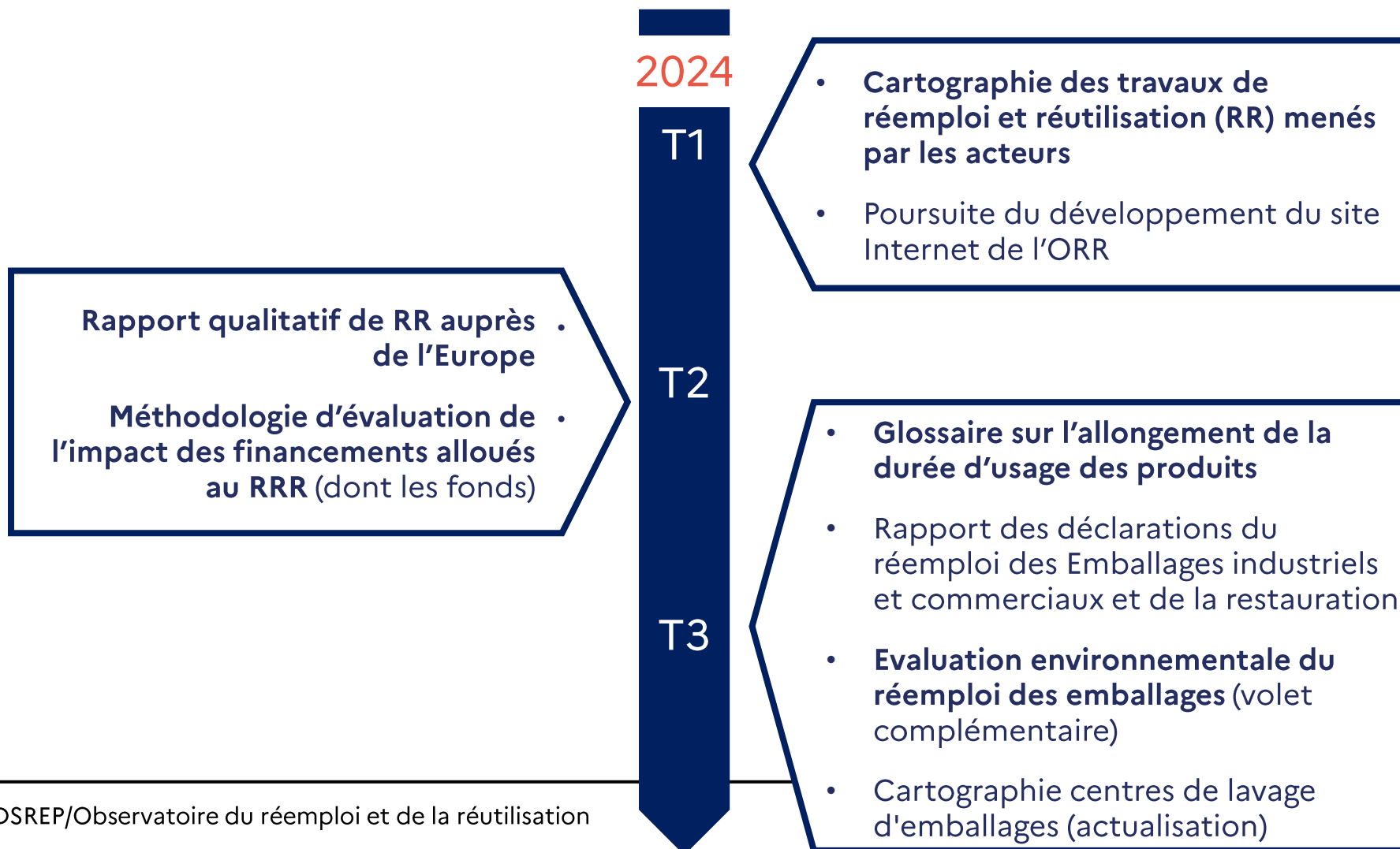
2025 : 8 filières (+ PMCB), 8 indicateurs (+ CA, Nb emplois, Nb opérateurs issus du Panorama)

2024 : 7 filières (+ ASL, ABJ Jouets, EmbM), 5 indicateurs (+ Nb points de collecte)

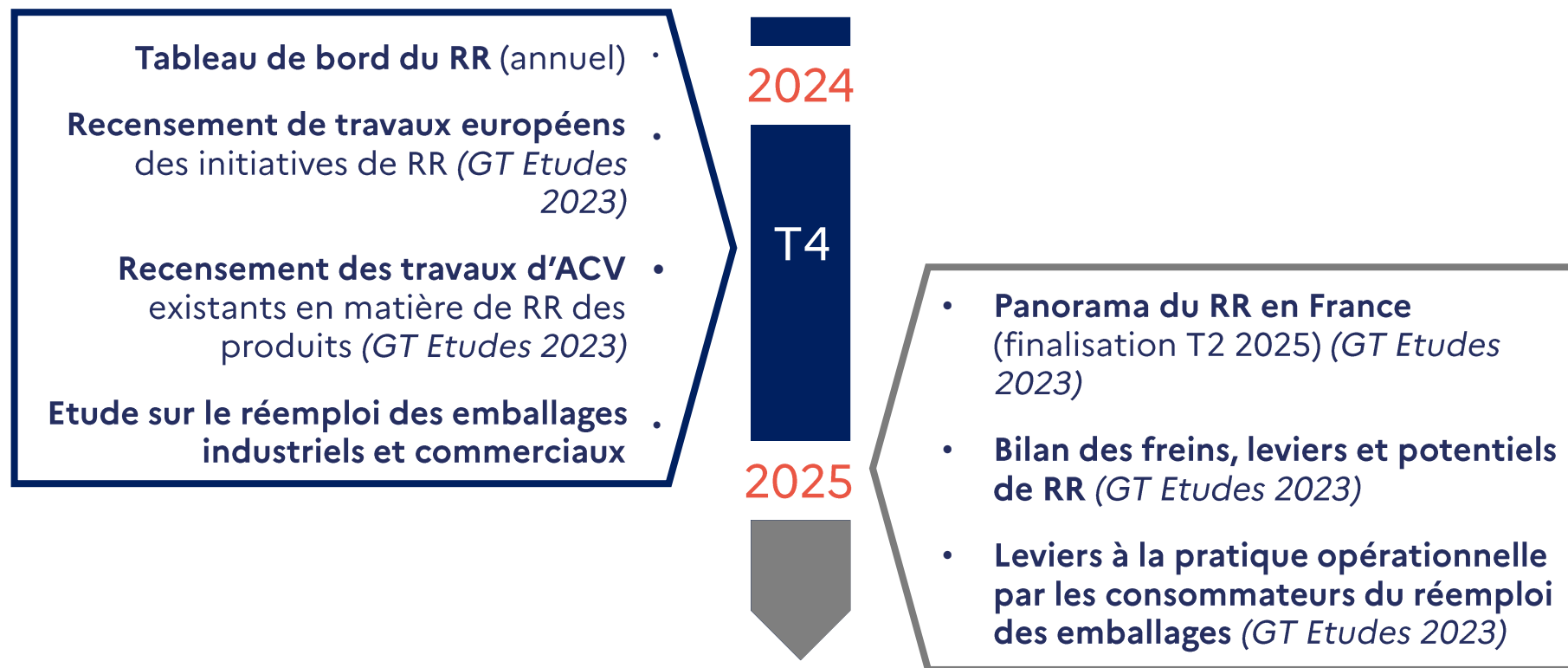
2026 : 12 filières (+EmbPro, Pneu, VHU, BPS), suivi des données via EO & autres sources

3. Programme de travail 2024 de l'ORR

- Feuille de route 2024 de l'ORR



3. Programme de travail 2024 de l'ORR



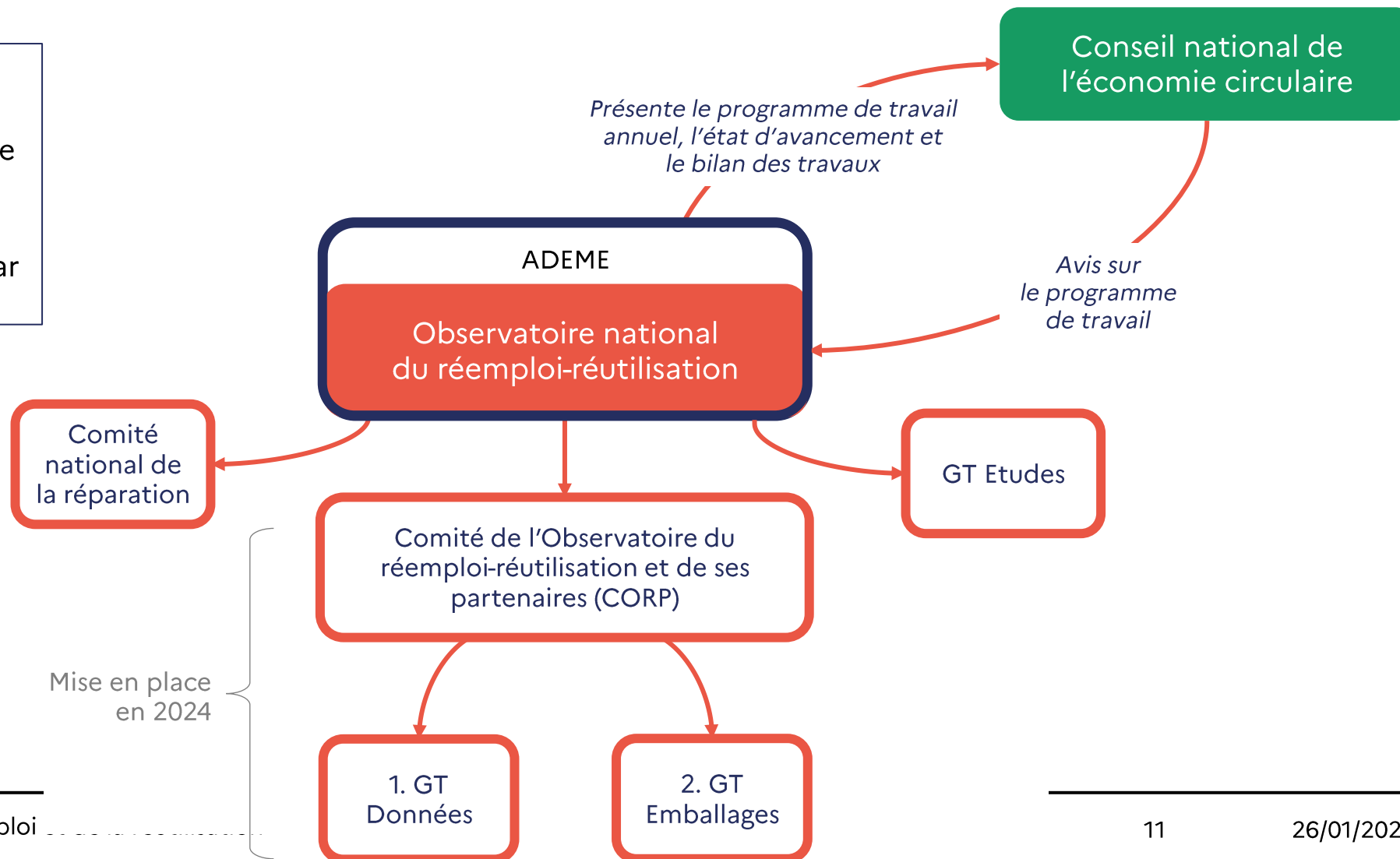
Ensemble des travaux menés par l'ORR et les parties prenantes



Éléments d'aide à la décision pour l'Etat pour accélérer le déploiement du réemploi, de la réutilisation et de la réparation en France

4. Fonctionnement de l'Observatoire et instances associées

- Cadre et règles de fonctionnement clarifiées
- Implication de tous et partage d'une stratégie commune
- Lieux d'échanges spécifiques pour les acteurs concernés par le RRR



4. Fonctionnement de l'Observatoire et instances associées

Zoom sur le Comité national de la réparation (CNR)



- Nouvelle mission confiée à l'ORR, à la demande du Ministre de la Transition écologique, Monsieur Christophe BECHU.
- Le CNR est un lieu d'échanges entre les parties prenantes pour faire avancer la réparation (fonds réparation ; modèle économique ; suivi de l'activité de la réparation dans son ensemble)
- Parties prenantes de la réparation et plus précisément 3 interlocuteurs au sein de chacun des collèges suivants : réparateurs ; fabricants-distributeurs ; ONG ; SAV ; acteurs de l'ESS ; éco-organismes ; collectivités et parlementaires.
- Un 1^{er} chantier a été amorcé pour répondre à une commande politique de s'accorder sur 3 produits devant bénéficier d'une augmentation du Bonus réparation et d'échanger sur les modalités de travail à venir de ce Comité.

5. Présentation du Comité de l'ORR et de ses partenaires

CORP = Lieu d'échanges entre les parties prenantes sur le réemploi et la réutilisation (RR).

- Partage des actualités, besoins, travaux et projets de travaux sur le RR
- Peut proposer de nouveaux travaux à mener par l'ORR, qui seront ensuite débattus au sein du « GT études »
- Peut proposer la mise en place de GT thématiques
- Est informé de l'état d'avancement et livrables des travaux menés par les GT thématiques et ses membres relaient largement les livrables auprès de l'ensemble des parties prenantes.
- **Membres du CORP :**
 - Parties prenantes investies sur le réemploi et la réutilisation des produits et emballages.
 - 4 interlocuteurs au sein de chacun des 4 collèges suivants :
 - Opérateurs du réemploi et de la réutilisation (ESS, privés);
 - Metteurs sur le marché (fabricants, distributeurs, éco-organismes);
 - Associations (environnementales et de consommateurs);
 - Collectivités (régions, intercommunalités, communes).

5. Présentation du Comité de l'ORR et de ses partenaires

- **Fréquence** proposée du CORP : Estimation de 3 réunions par an, dont au moins 1 fois en présentiel.
- **Rôle de l'ORR** vis-à-vis du CORP : Instaure, pilote et anime le CORP et assure le secrétariat des réunions.
- **Livrables du CORP :**
 - Cartographie des travaux et études clés des parties prenantes sur le RR ;
 - Liste des travaux possibles pour être menés par l'ORR en N+1 ;
 - Valorisation des travaux des GT thématiques ;
 - Liste des GT thématiques souhaités le cas échéant ;
 - Cartographie des besoins remontés par les parties prenantes.

5. Présentation du Comité de l'ORR et de ses partenaires

Zoom sur les GT thématiques :

- Faire avancer les problématiques identifiées sur le réemploi et la réutilisation au travers de travaux opérationnels ciblés sur une thématique.
- Membres : experts du sujet traité.
- Pour 2024, deux GT sont proposés par l'ORR :
 - GT 1 dédié aux données de RR quantitatives
 - GT 2 dédié au réemploi des emballages
- Fréquence : A préciser selon les thématiques, besoins et moyens des parties prenantes
- Livrables (exemples) : notes, avis, recommandations, tableurs, etc. Restitution des livrables auprès du CORP.

6. L'actualité des Parties prenantes sur le RRR

Fiche projet

Vos projets sur le réemploi, la réparation et la réutilisation (étude ; événement ; appel à projet ; outil ; campagne de communication ; projets de recherche ; etc.)

1 min par intervenant (pour permettre l'intervention d'un maximum de participants, merci 😊)

Nom du projet	
Type de projet (étude, événement, appel à projet, outil web, campagne de communication, etc.)	
Structure qui porte le projet	
Objectif du projet (à quoi cela va servir)	
Cible	
Livrable (guide, rapport, infographie, webinaire...)	
Un enseignement clé ?	
Echéances (début – fin)	
Budget (estimation si connu)	
Confidentialité du projet (à préciser le cas échéant)	
Contact pour en savoir + (nom, prénom et <u>mail</u>)	



RÉPUBLIQUE FRANÇAISE

*Liberté
Égalité
Fraternité*

Merci



Pour tout renseignement sur
l'Observatoire national du réemploi et de la réutilisation, consultez le site :
<https://filieres-rep.ademe.fr/observatoire-reemploi-reutilisation/presentation>

Contact

observatoire dureemploi@ademe.fr

