

# Le tri des biodéchets

## DÉCHETS ACCEPTÉS



Épluchures, fruits  
et légumes abîmés



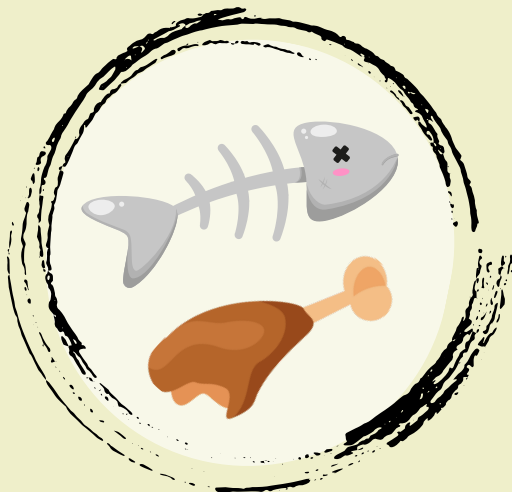
Coques de  
fruits secs



Salades  
(avec ou sans sauce)



Coquilles d'œufs



Viandes et  
poisson\*  
\*en petite quantité



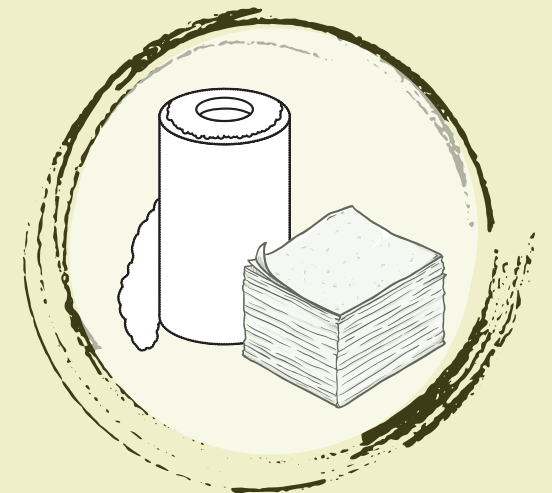
Féculents  
(pomme de terre,  
pâtes, riz, lentilles ...)



Aliments périmés  
(sans emballages)



Marc de café,  
sachets de thé.



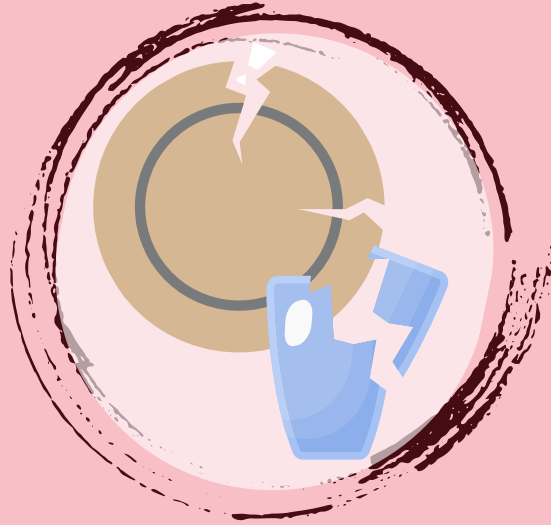
Essuie-tout et  
serviettes en papier

# Le tri des biodéchets

## DÉCHETS REFUSÉS



Huiles et boissons



Vaisselle et verre



Emballages et  
opercules

Un doute, une question?  
Contactez nos ambassadeurs du tri



05.62.98.44.69

[tri-prevention@smectom65.fr](mailto:tri-prevention@smectom65.fr)

[www.smectom-lannemezan.com](http://www.smectom-lannemezan.com)

