

Mise en place du tri à la source des Biodéchets

Un point sur les actions réalisées....

07 décembre 2023



Règlementation



- ✓ **Agrément pour le transport des biodéchets (préfecture des HP)**
(non obligatoire)
- ✓ **Agrément de la plateforme de compostage**
(agrément définitif délivré après une phase test de 6 mois)





COLLECTE SÉPARÉE DES BIODÉCHETS

(Lannemezan, La Barthe de Neste,
Capvern)



COLLECTE SÉPARÉE DES BIODÉCHETS

Professionnels

Mise en place

- Contact avec les professionnels producteurs de biodéchets
- Besoins établis pour **27 professionnels**
- Dotation des équipements:
 - Bacs: 120L et 240L
 - housses biodégradables NF-T 51-800
 - communication associée



ATELIER FLORAL
 AU PANACHE FLEURI
 AU PUIITS FLEURI
 BIOCOOP
 CARREFOUR MARKET
 CENTRE DE LOISIRS
 CENTRE HOSPITALIER
 CHAKRA RESTAURANT
 COLLEGE GASTON PHEBUS
 ECOLE
 ECOLE DES BOURTOULETS CANTINE
 ECOLE DU GUERISSA ELEMENTAIRE
 ECOLE PAUL BARATGIN CANTINE
 HOTEL DE LA DEMI LUNE
 LA GRIGNOTINE
 LE FOURNIL DES TRADITIONS
 LES PIZZA DU CANAL
 MAISON DE RETRAITE LES FOUGERES
 MONOPRIX
 PIZZERIA LE FRANCARO
 POLICE NATIONALE CRS29
 RESTAURANT L EMBRUN
 RESTAURANT LE PRE VERT
 RESTAURANT TIRAMISU
 SORTIE 16 RESTAURANT
 TIFLOR
 TRIDENT

Commune	Nombre	Type d'établissement
Lannemezan	24	3 GMS; 10 restaurants; 4 établissements scolaires; 3 fleuristes; 2 établissements de santé; 1 commerçant; 1 administration
La Barthe de Neste	2	1 établissement scolaire 1 fleuriste
Capvern	1	1 établissement scolaire

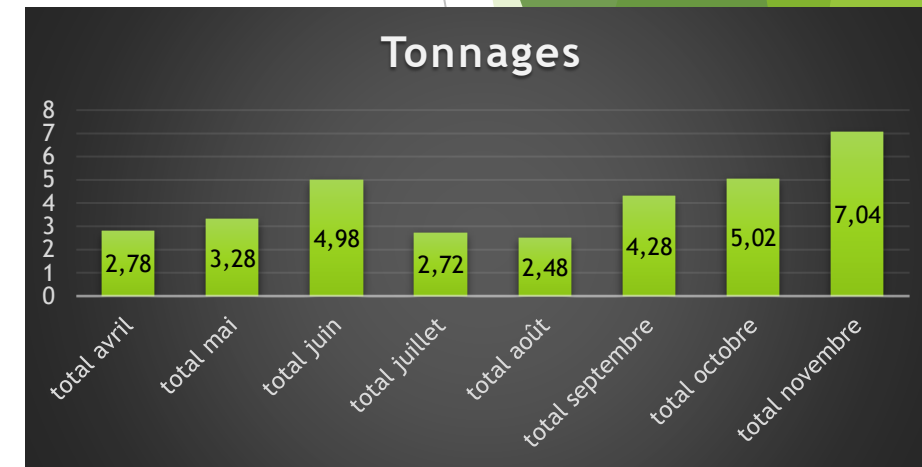


COLLECTE SÉPARÉE DES BIODÉCHETS

Professionnels

06/04/2023: Démarrage de la Phase Test (Collecte C1)

- Durée : 6 mois (*prolongée*)
 - Dotation des équipements
 - Suivi de la collecte sur le terrain
 - Suivi de la Qualité et du Tonnage
-
- 3 collectes refusées (erreurs de tri)
 - Environ 50 % de présentation des bacs
 - Environ 50 % de remplissage



- **33 tonnes de biodéchets détournés (avril-nov)**
- **Comparaison OMr 2022-2023: -29 % (en fonction du volume des bacs collectés)**



Exutoire des biodéchets: plateforme de compostage du SMTD65
(pédiluve + lavage du camion)

COLLECTE SÉPARÉE DES BIODÉCHETS

Professionnels

Difficultés rencontrées	Mesures correctives
Erreurs de tri dans un bac	Bac non collecté Bac collecté si la séparation des erreurs est possible Professionnel contacté par mail avec photos à l'appui + rencontre sur le terrain
Erreurs de tri à la plateforme de compostage	Collecte refusée Séparation des erreurs si possible Professionnel contacté avec photos à l'appui (si l'erreur permet de connaître l'origine)
Housses biodégradables pas assez résistantes (un seul cas)	Rencontre avec le professionnel pour trouver une solution (sacs trop pleins - seaux)
Erreurs de tri dans une cantine	Ajout de supports de communication (affiches) Animation en cuisine et dans la salle (service tri/prévention)
Présence d'asticots, d'odeurs (un seul cas)	Verser de l'eau bouillante sur les asticots Nettoyer le bac à l'eau chaude savonneuse



COLLECTE SÉPARÉE DES BIODÉCHETS

Ménages

Bureau d'études ECOGEOS

- ✓ Accompagnement des collectivités
- ✓ Gestion de l'environnement et des déchets, liée avec l'économie circulaire
- ✓ Expertise technique et scientifique

Critères de Déploiement des PAV :

- environ 200 habitants (pavillons)
- environ 30 foyers (résidences)
- 150-200 m des habitations
- complémentarité avec bacs déjà en place
- faciliter geste de tri et collecte

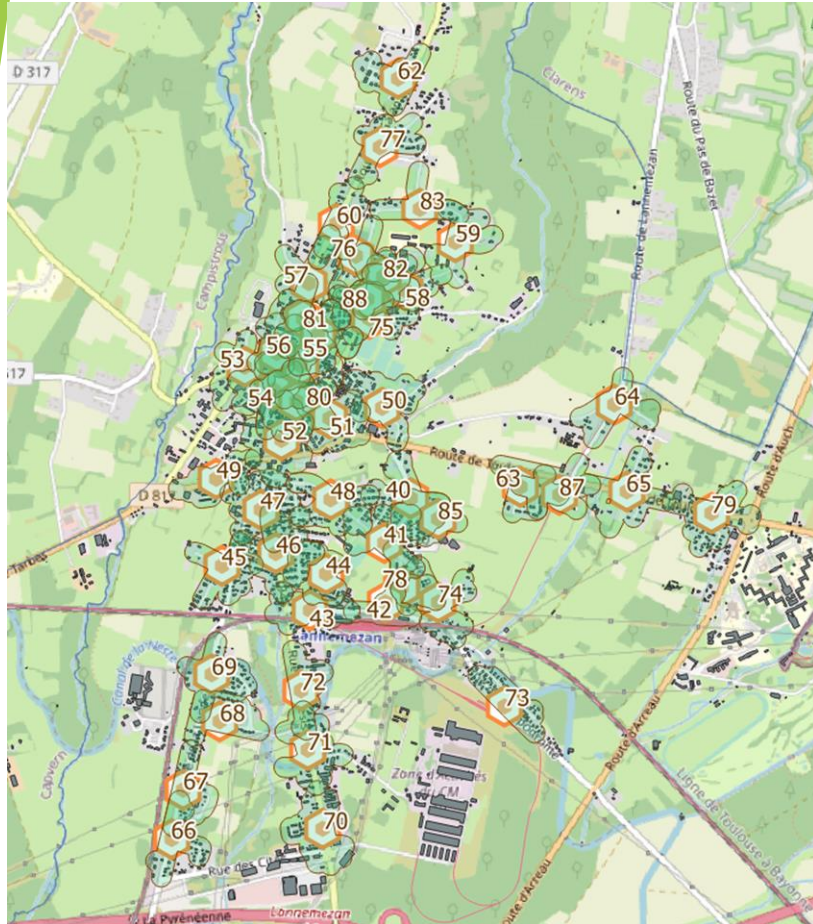
Dans chaque PAV

- ✓ abri-bac
- ✓ bac 240 L
- ✓ housse biodégradable NF-T51800

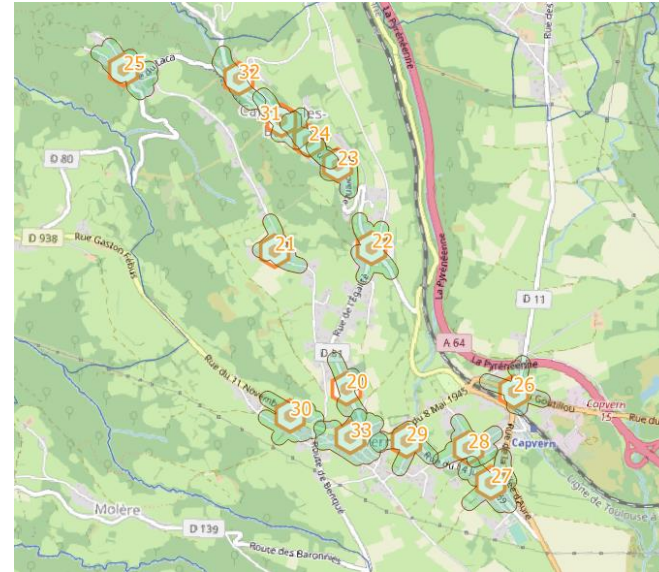
Commune	Proposition ECOGEOS/SMECTOM	Validation Commune
Lannemezan	47	48
Capvern	17	14
La Barthe de Neste	17	6
Total		68

COLLECTE SÉPARÉE DES BIODÉCHETS

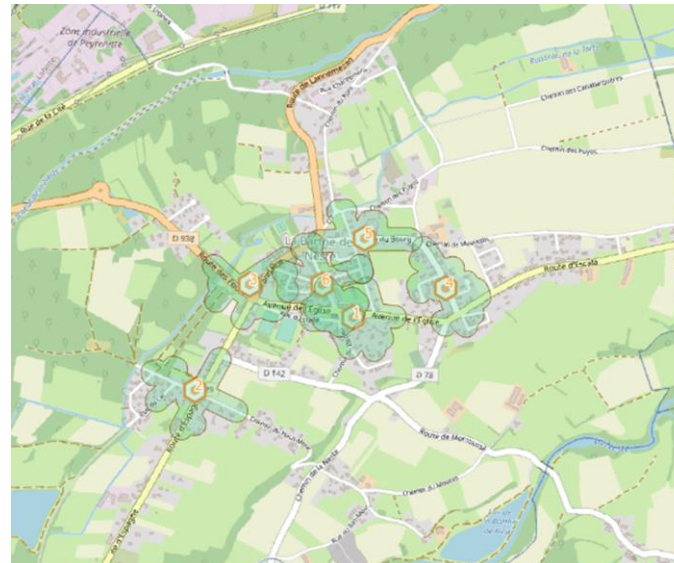
Déploiement des PAV



Lannemezan (48)



Capvern (14)



La Barthe de Neste (6)



COLLECTE SÉPARÉE DES BIODÉCHETS

Ménages

- Population: 8300 habitants (3 communes)
- Equipement prévu:



Kit ménage

- bio-seau ajouré
- sacs kraft (2/foyer/semaine)
- guide du tri des biodéchets

- Collecte prévue: C1
- **Tonnage détourné prévu: 115 t/an**
(avec 30 % de participation et 46 kg/hab/an (ADEME))



Coût de la mise en place de la collecte séparée: 200 000 € (plus coût du personnel)

Exutoire des biodéchets: plateforme de compostage du SMTD65 (pédiluve + lavage du camion)

COMPOSTAGE COLLECTIF ET INDIVIDUEL (Tout le territoire du SMECTOM)

Recrutement de 2 personnes
pour le service Tri-Prévention



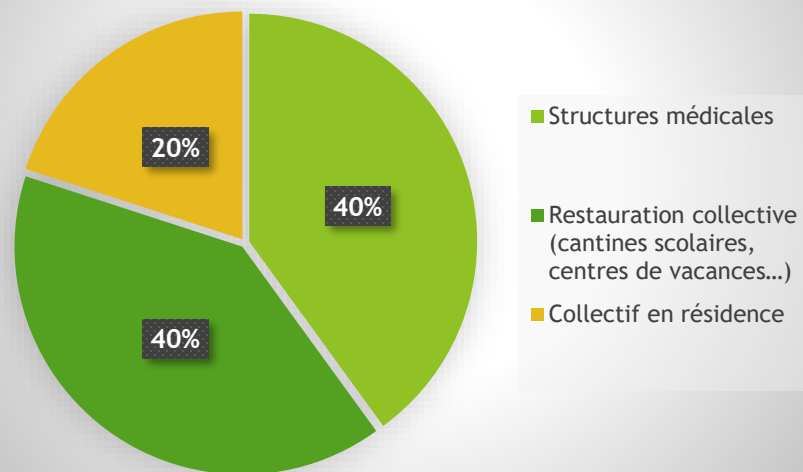
COMPOSTAGE COLLECTIF (partagés et autonomes)

2022

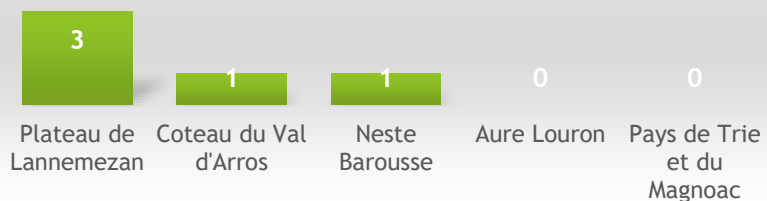
4 composteurs installés

2,1 tonnes de biodéchets détournés

Répartition des installations d'aires de compostage autonome ou collectif par structure, en 2022



Nombre d'aires de compostage autonome ou collectif installées en 2022, par communauté de communes

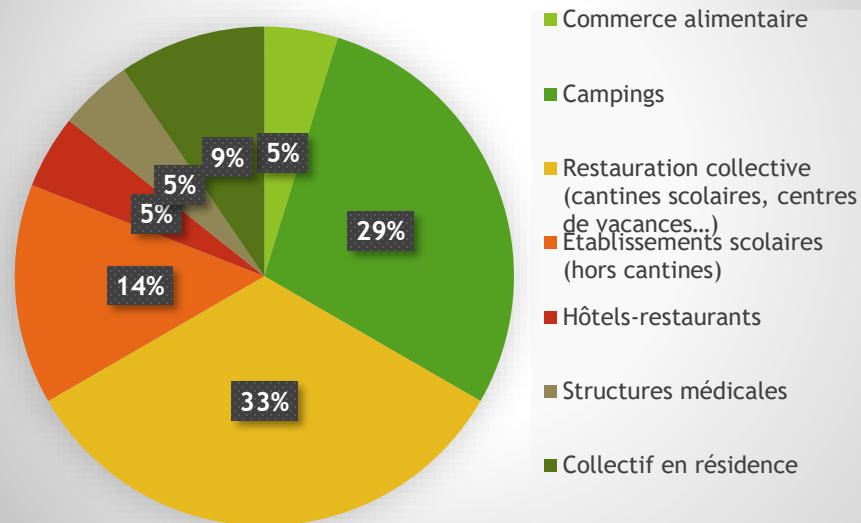


2023

21 composteurs installés

10,5 tonnes de biodéchets détournés

Répartition des installations d'aires de compostage autonome ou collectif, par structure, au 15/11/2023



Nombre d'aires de compostage autonome ou collectif installées au 15/11/2023, par communauté de communes



Base de calcul BD détournés
 1000kg/an par composteur partagé
 Taux de participation: 30%
 1500kg/an par composteur autonome
 Taux de participation: 40%
 (ADEME, Région)



COMPOSTAGE COLLECTIF (partagés et autonomes)

Difficultés rencontrées	Mesures correctives
Rotation et surcharge de travail du personnel et/ou des référents	Formation systématique de tous les référents
Lassitude des référents	Trouver de nouveaux référents (partage de tâches)
Incivilités	Cadenas à code avec communication adaptée
Erreurs de tri	Ajout de supports de communication (affiches)
Compostage de produits carnés et conséquences néfastes (odeur, vermine, rongeurs, etc.)	Exclure les produits carnés des apports Maîtriser les techniques de compostage

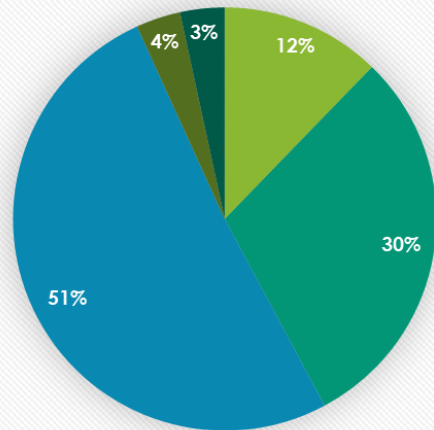
COMPOSTAGE INDIVIDUEL

2022

147 composteurs vendus

18 tonnes de biodéchets détournés

Répartition des 147 composteurs individuels vendus, par communauté de communes, entre le 20/04/2022 et le 24/11/2022



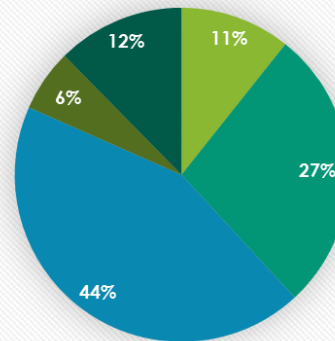
- Neste Barousse
- Coteaux du Val d'Arros
- Plateau de Lannemezan
- Pays de Trie et du Magnoac
- Aure Louron

2023

306 composteurs vendus

37 tonnes de biodéchets détournés

Répartition des 299 composteurs individuels vendus, par communauté de communes, entre le 31/12/2022 et le 21/11/2023



- Neste Barousse
- Coteaux du Val d'Arros
- Plateau de Lannemezan
- Pays de Trie et du Magnoac
- Aure Louron



Base de calcul BD détournés
175kg/foyer/an par composteur individuel
Taux de participation: 70%
(ADEME, Région)

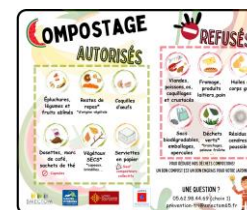
COMPOSTAGE



- Formation « guide composteur en collectivité » (3 personnes)



- Communication liée



- Don de compost aux usagers des composteurs et des déchetteries





PRÉVENTION DES DÉCHETS VERTS

Broyage,
Composteurs de
Cimetière

Recrutement d'1
personne pour le Broyage

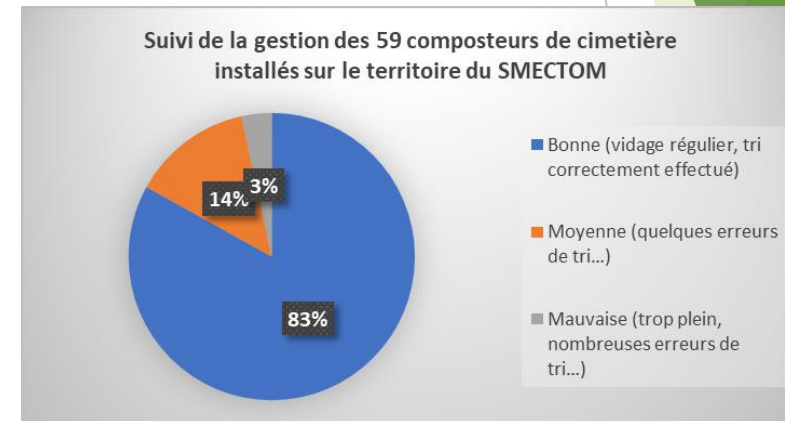


Prévention des Déchets Verts

Pour les 97 cimetières du territoire:

- 59 composteurs fonctionnels (+ 2 installés en 2023)
- 10 avec équipement pour tri des déchets verts
- 26 dépourvus d'équipement ou non nécessaire (espaces trop petits, peu fréquentés)

Difficultés rencontrées	Mesures correctives
Cimetières trop petits, peu fréquentés et/ou entretenus, absence d'espaces verts	Équipement type bac, casier, petite benne
Erreurs de tri	Ajout de supports de communication (affiches)



ANIMATIONS SENSIBILISATION DU PUBLIC



Animations, Sensibilisation du public

- **Lutte contre le gaspillage alimentaire: animations dans écoles et collèges**
 - pesée restes repas
 - installation de composteurs
- **Vente de composteurs individuels**



Visites du centre de tri

20

Nombre visiteurs centre de tri

145

Nombre scolaires sensibilisés

678

Nombre d'animations scolaires

52

Personnes sensibilisées sur les stands

104

Mise en place du tri à la source des Biodéchets

Un point sur les actions à venir..



COLLECTE SEPARÉE DES BIODÉCHETS

Actions à venir



Professionnels

- Rencontre avec les producteurs de biodéchets non inclus dans la phase test:
 - environ 25 sur Lannemezan, La Barthe de Neste, Capvern
 - territoire concerné par le tourisme : étude non réalisée car récemment acquis
- Intégration des biodéchets dans la RS à tarif incitatif inférieur aux OMr
- Intégration dans la RS des housses plastique pour bacs pros (conformité NF-T 51-800)



COLLECTE SEPARÉE DES BIODÉCHETS

Actions à venir



Ménages

- Convention avec propriétaires de terrains privés
- Convention SMECTOM-Commune
- Installation des abri-bacs (SMECTOM/services techniques municipaux)
- Réunions publiques (mairies des 3 communes)
- Distribution de flyers (La Poste -3 communes)
- Conférence de presse
- Dotation des ménages (kits) (SMECTOM + mairies)
- Mise en place Collecte en C1 (voire C2 en période estivale)
- Don de sacs kraft pour bio-seaux ajourés en 2024



Compostage collectif / individuel

Prévention Déchets Verts

Actions à venir



- Choix de sites et installation de composteurs collectifs (partagés et autonomes)
- Inclure les composteurs mis en place dans le logiciel Ecocito
- Continuer les animations pour
 - le tri des biodéchets
 - le gaspillage alimentaire
 - sensibilisation à la prévention des déchets verts (paillage, broyage)



Merci de votre attention

