

5^e Forum Régional de l'Économie Circulaire

13 octobre

la Cité

à Toulouse





Atelier « Les biodéchets des ressources à valoriser »

Coanimateur·trice



Naïma MONCAMP

Chargée de projets
Service Déchets et Economie
Circulaire – Région Occitanie



Manuel LEICK-JONARD

Coordinateur du Réseau Compost
Citoyen Occitanie (RCCO)

Intervenantes et intervenants

- **Eric Florisson** – chef du pôle réduction des déchets du SMECTOM du Plantaurel
- **Frédéric Levesque** – Président du S.I.C.T.O.M. de la région d'Uzès et Maire de Montaren-et-Saint-Médiers
- **Mathilde Borne** – Déléguée générale du Réseau Compostplus
- **Julie Jaïl** – Animatrice territoriale Zéro Déchet Zéro Gaspillage du Syndicat Centre Hérault
- **Inès Goffre Pedrosa** – Associée de de l'entreprise Les Mains sur Terre



Atelier « Les biodéchets des ressources à valoriser »

Constat et enjeux de la réduction et valorisation des biodéchets

Déchets alimentaires + déchets verts = biodéchets

Biodéchets = 30% des ordures ménagères et assimilées (OMA)



Ben_Kerckx



Atelier « Les biodéchets des ressources à valoriser » Le schéma territorial de tri à la source des biodéchets

**Les schémas territoriaux de tri à la source des biodéchets
un réel outil d'aide à la décision et à l'action**

-

Eric Florisson

Chef du pôle réduction des déchets du SMECTOM du
Plantaurel

L'étude de schéma territorial de tri à la source des biodéchets
conduite sur le département de l'Ariège



Atelier « Les biodéchets des ressources à valoriser »

Le schéma territorial de tri à la source des biodéchets

Le cadre de réalisation de l'étude

Structuration et organisation de l'étude de Schéma territorial

Phase 1
Diagnostic de territoire

Phase 2
Etude technique et financière de 3 scénarios de mise en œuvre du tri à la source

Phase 3
Approfondissement du scénario retenu pour chaque territoire



Atelier « Les biodéchets des ressources à valoriser »

Le schéma territorial de tri à la source des biodéchets

Les 3 scénarios étudiés pour le Smectom du Plantaurel

Scénario 1

Forte dynamisation des actions déjà en place en faveur d'un développement accéléré des solutions de G PROX

Scénario 2

Scénario 1 appuyé par la mise en place de collectes sur secteurs de Foix et Pamiers (ménages et PNM)

Scénario 3

Scénario 2 avec une extension du périmètre de collecte et mise en place d'une collecte sur le Pays d'Olmes



Atelier « Les biodéchets des ressources à valoriser »

Le schéma territorial de tri à la source des biodéchets

Mise en avant de 3 clefs de la réussite de notre projet

1

Un comité de pilotage étendu composé d'élus et élus, de techniciens et de plusieurs membres associés

2

Un format compact d'étude, réalisée sur un temps court (moins de 6 mois), rythmée par 4 réunions rapprochées du COPIL

3

Une dynamisation du COPIL par l'intermédiaires de visites de sites et d'un voyage d'étude sur des installations techniques



Atelier « Les biodéchets des ressources à valoriser »

Le schéma territorial de tri à la source des biodéchets

Je vous remercie pour votre attention.



Atelier « Les biodéchets des ressources à valoriser »

Des exemples concluants de PGProx

-

Frédéric Levesque

Président du S.I.C.T.O.M. de la région d'Uzès et Maire de
Montaren-et-Saint-Médiers

Biodéchets Alimentaires

L'approche du Sictom d'Uzès





1 - Typologie du territoire

- Un secteur rural à dominante touristique
 - 35 communes - 35 000 habitants
 - Une ville centre de 8 500 habitants (à forte notoriété)
 - Des sites d'exceptions (dont un classé au patrimoine mondial de l'Unesco)
 - Densité moyenne 62 hab. /Km²
 - Habitat pavillonnaire et centres anciens peu ou pas de collectifs

2 - Production de déchets

- Gisement global 678 kg/an/hab.
 - 49 % Déchèteries (321 kg/an/hab.)
 - 16 % Collecte sélective (107 kg/an/hab.)
 - 35 % Reste (239 kg/an/hab.)
 - dont **148 kg** de biodéchets mobilisables
- Compostage :
 - Vente de 4 200 composteurs par le syndicat depuis 20 ans (participation de 50 %)
 - Soit 25 % des logements déjà équipés par le SICTOMU



3 - L'analyse du gisement

- Analyser le gisement de biodéchets et arrêter une stratégie au regard de notre territoire
 - Lancement d'une « **étude sur la faisabilité du tri à la source des biodéchets et son impact sur les autres collectes** »
 - Financement grâce à l'appui de la Région Occitanie et l'ADEME,
- Résultat de l'étude
 - Gisement particulièrement important de biodéchets 148 kg/an/hab.
 - Dont 114 kg/an/hab. **mobilisables par compostage ou collecte séparée**
 - Territoire rural à faible densité, avec peu d'habitat collectif
 - Impact fort des professionnels (restaurateurs, campings, ...)
- Étude de trois scénarios distincts : tout collecte, tout compostage ou solution mixte



4 - Le choix d'une gestion de proximité

- ▶ Objectif : Rechercher une meilleure performance environnementale globale,
 - ▶ Moins de transport, moins de tonnage, moins d'impacts ... ,
- ▶ Changer les pratiques de nos concitoyens pour réduire à terme drastiquement les tonnages de déchets résiduels
- ▶ Le compostage devient alors l'outil de sensibilisation permettant une prise de conscience sur les enjeux des déchets
- ▶ Et les résultats attendus sont de fait sur l'ensemble des flux (collecte sélective, reste, déchèteries...).
- ▶ Ce qui se traduira par la mise en place attendu de :
 - ▶ 13 000 composteurs individuels
 - ▶ 195 sites de compostage partagé



5 - Méthodologie de déploiement (1/2)

- Créer des relais au sein de chaque commune :
 - Désignation d'un ou plusieurs référents communaux chargés de :
 - La recherche et l'implantation de sites de compostage partagé,
 - L'accompagnement des référents de site,
 - Le conseil et l'expertise auprès des particuliers sur le domaine,
 - La création d'évènements et l'animation du compostage sur la commune.
 - Assurer la formation des référents :
 - Deux demi-journées de formations techniques,
 - A ce jour 60 % des communes en sont désormais organisées.



5 - Méthodologie de déploiement (2/2)

- Généraliser la pratique par une présence récurrente des enjeux du compostage
 - Dans la presse, sur les marchés ou à l'occasion d'évènements,
 - Par la sensibilisation des scolaires,
 - A l'occasion de journées de distribution de compost,
 - Par le déploiement de multiples partenariats avec des associations ou éco-acteurs,
 - Par la création de partenariats scientifiques et industriels afin de légitimer la démarche,
 - Par l'implication du centre social local pour la fabrication des composteurs collectifs.



6 – La sensibilisation des scolaires

- Généraliser la pratique du compostage en établissement (collège, lycée, écoles primaires...),
 - Par sensibilisation de l'ensemble des acteurs (élèves, personnels techniques, enseignants, administratifs),
 - Par implantation de sites de compostage et l'accompagnement vers des écolabels,
 - En assurant la formation et le suivi des agents de terrain,
 - En marquant les esprits dans le cadre de cycles de formation comprenant plusieurs journées :
 - De sensibilisation aux enjeux environnementaux au sein des établissements (Eau, énergie déchets...),
 - Des visites de sites industriels (traitement et élimination) pour prendre conscience du gigantisme des enjeux,
 - Par des approches plus culturelles de l'environnement (musée du castor, maison des gorges du gardon, conférences...)
 - Par une rencontre des éco-acteurs locaux et la présentation des façons de réduire notre empreinte environnementale.



7 – La généralisation de la pratique

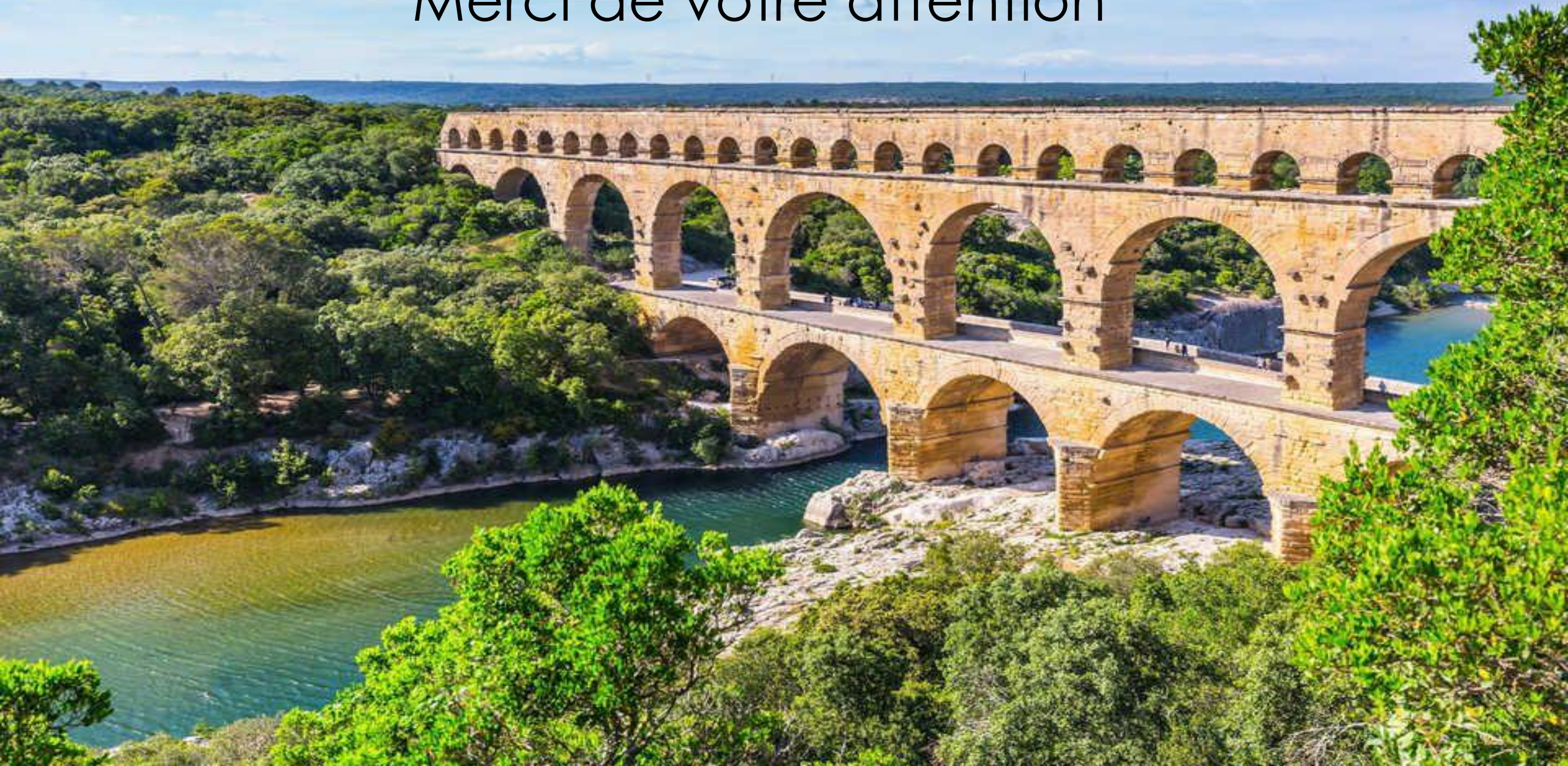
- Distribution gratuite de composteurs, en partenariat avec la ComCom du Pays d'Uzès,
- Sous condition de participation à une cession de formation
 - Durée : Une heure
 - Réalisée par notre Maître composteur en partenariat avec la commune d'accueil et la CCPU,
 - Formations sur inscription préalable,
 - Distribution d'un composteur à l'issue,
 - Rotation sur le territoire,

8 – Les contraintes observées

- Nécessite l'implication des hommes pour porter le projet
 - Trouver des acteurs passionnés,
 - Impliquer toute la chaine communale => convaincre du bien fondé,
 - Sortir des enjeux de propreté urbaine pour passer sur une approche écoresponsable.
- combattre les idées reçues (nuisances),
 - Qualité de la formation pratique,
 - Expliquer simplement le pourquoi
 - Organiser le fonctionnement en montant en charge progressivement.



Merci de votre attention





Atelier « Les biodéchets des ressources à valoriser »

Des exemples concluants de PGProx

-

Eric Florisson

Chef du pôle réduction des déchets du SPECTOM du
Plantaurel

Des exemples d'actions de G. PROX pour une réduction
des DV



Atelier « Les biodéchets des ressources à valoriser »

Une décision politique forte de rupture

Une obligation d'accompagnement et de proposition de nouvelles solutions à nos usagers

**Les Kiosques à
broyat**

**Les prêts de
broyeurs**



Atelier « Les biodéchets des ressources à valoriser »

Les kiosques à broyat





Atelier « Les biodéchets des ressources à valoriser »

Les kiosques à broyat





Atelier « Les biodéchets des ressources à valoriser »

Les kiosques à broyat





Atelier « Les biodéchets des ressources à valoriser »

Les Prêts de broyeur aux particuliers

Les Familiaux



Le semi-pro





Atelier « Les biodéchets des ressources à valoriser »

Des résultats encourageants

Les kiosques à broyat

2020 – 4 opérations- 20 tonnes broyées - 4 Communes

2021 – 80 opérations – 300 tonnes broyées- 38 Communes

2022 : 100/110 opérations – 350/400 tonnes broyées
56 Communes partenaires

Prêts de Broyeurs

2020 – 16 prêts – 4 tonnes détournées

2021 – 40 prêts – 17 tonnes détournées

2022 - 120 prêts attendus - 130/140 tonnes
détournées.

Impact sur les volumes de l'arrivée fin 2021 du broyeur
semi professionnel



Atelier « Les biodéchets des ressources à valoriser »

Je vous remercie pour votre attention.

Atelier « Les biodéchets des ressources à valoriser »

Le tri à la source des Biodéchets – Facteurs de Réussite

Forum Economie Circulaire 2022 - Région Occitanie

Mathilde BORNE

Déléguée Générale du Réseau Compostplus

13 octobre 2022

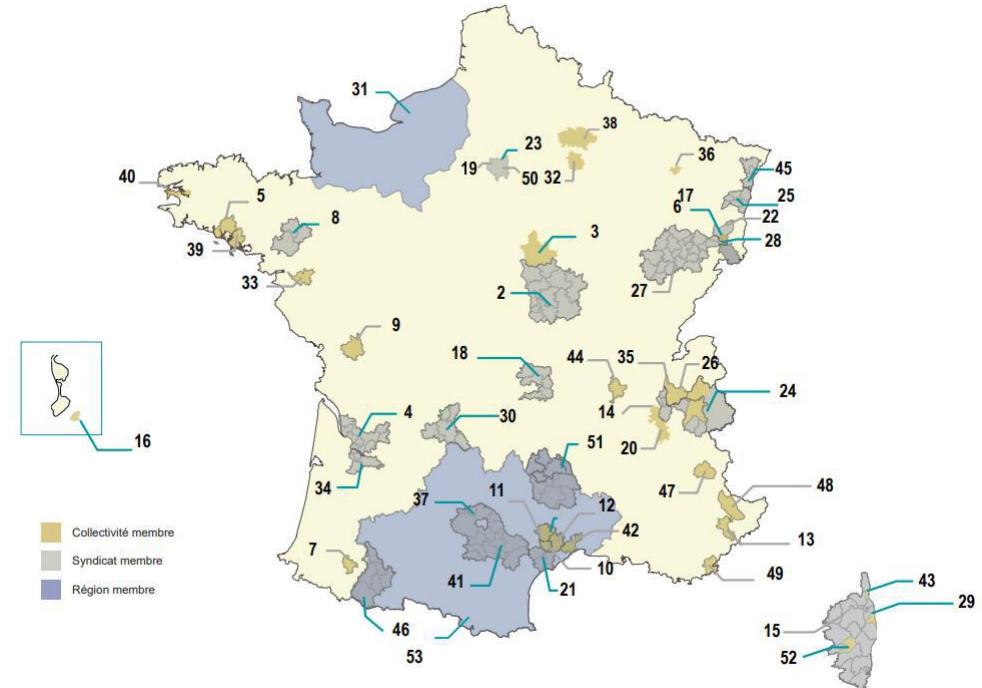
RÉSEAU
Compostplus

> Le Réseau Compostplus

- Des collectivités en réseau depuis 2006, en association depuis 2011

- En 2022 53 collectivités adhérentes

- Représentant plus de 25 millions d'habitants sur toute la France
- Engagées dans la collecte séparée des biodéchets
- Des débutantes aux plus avancées
- Compétence collecte, traitement et planification



- Membre de l'European Compost Network



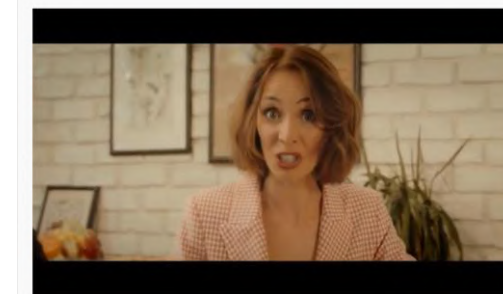
> Les objectifs, engagements, réalisations

■ Objectifs :

- Promouvoir la collecte séparée des biodéchets
- Partager les retours d'expérience et les bonnes pratiques
- Mutualiser les besoins

■ Les valeurs :

- Retour au sol de qualité
- Responsabilisation : le citoyen au cœur du dispositif
- Réduction des déchets



Enjeux & Opportunités

Réduction des déchets

- Atteinte des objectifs réglementaires
- Amélioration qualité des autres flux
- Résilience face à l'augmentation de la fiscalité (TGAP)



Environnementaux

Diminution de la pollution
(enfouissement / incinération)

Retour au sol de qualité

Cycle de la matière
Stockage du carbone
Vie des sols
Souveraineté alimentaire

Développement d'une économie circulaire

- Logique
- Production énergie
- Production compost

QUELLES SOLUTIONS POUR ATTEINDRE LA
GENERALISATION DU TRI A LA SOURCE ?

> Différentes solutions de tri à la source

- Gestion de proximité :
 - Compostage individuelle ou domestique
 - Compostage collectif / partagé
 - Compostage autonome en établissement
- Collecte séparée :
 - Porte à porte
 - Point d'Apports volontaire

PAP



PAV



> Facteurs clés de réussite

- Portage politique fort
- Adapter son projet à son territoire
Projet global
- Penser à l'exutoire
- Travailler en amont avec le monde agricole
- Mobiliser les acteurs de la filière
- Bénéficiaire de retours d'expérience
 - Participer à des conférences
 - Organiser des voyages d'études
 - **Intégrer des réseaux**
 - Faire intervenir des élus et des techniciens extérieurs
- Complémentarité collecte / compostage de proximité
- Proposer un matériel de pré-collecte et collecte adapté
- Cibler les déchets alimentaires
- La COMMUNICATION / Sensibilisation (simple, large, souvent)
- Utiliser d'autres leviers : TI, fréquence de collecte



MERCI

Déléguée Générale : Mathilde BORNE

mathildeborne@compostplus.org

06.07.82.74.12



Atelier « Les biodéchets des ressources à valoriser »

La collecte des biodéchets

-

Julie Jaïl

Animatrice territoriale Zéro Déchet Zéro Gaspillage du
Syndicat Centre Hérault

Collecte des déchets alimentaires sur le territoire du Syndicat Centre Hérault

Forum de l'économie circulaire 2022

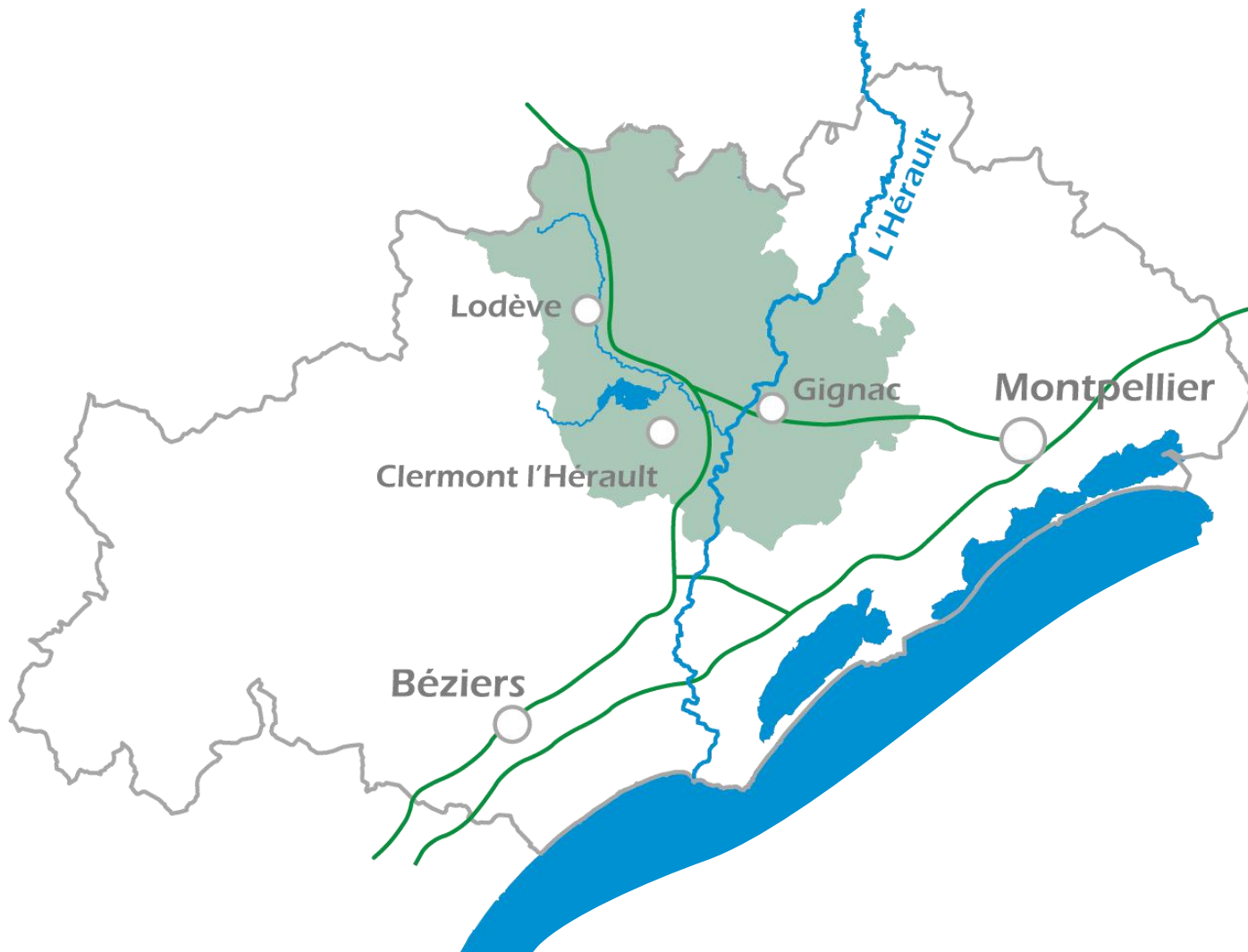
RÉSEAU
Compostplus



Syndicat Centre Hérault

Syndicat Centre Hérault

Le territoire



Profil général

- ✔ Syndicat de gestion des déchets
- ✔ 82 000 habitants
- ✔ 3 Communautés de communes
- ✔ 76 communes (bientôt 77)
- ✔ Milieu semi-rural (beaucoup de viticulture)

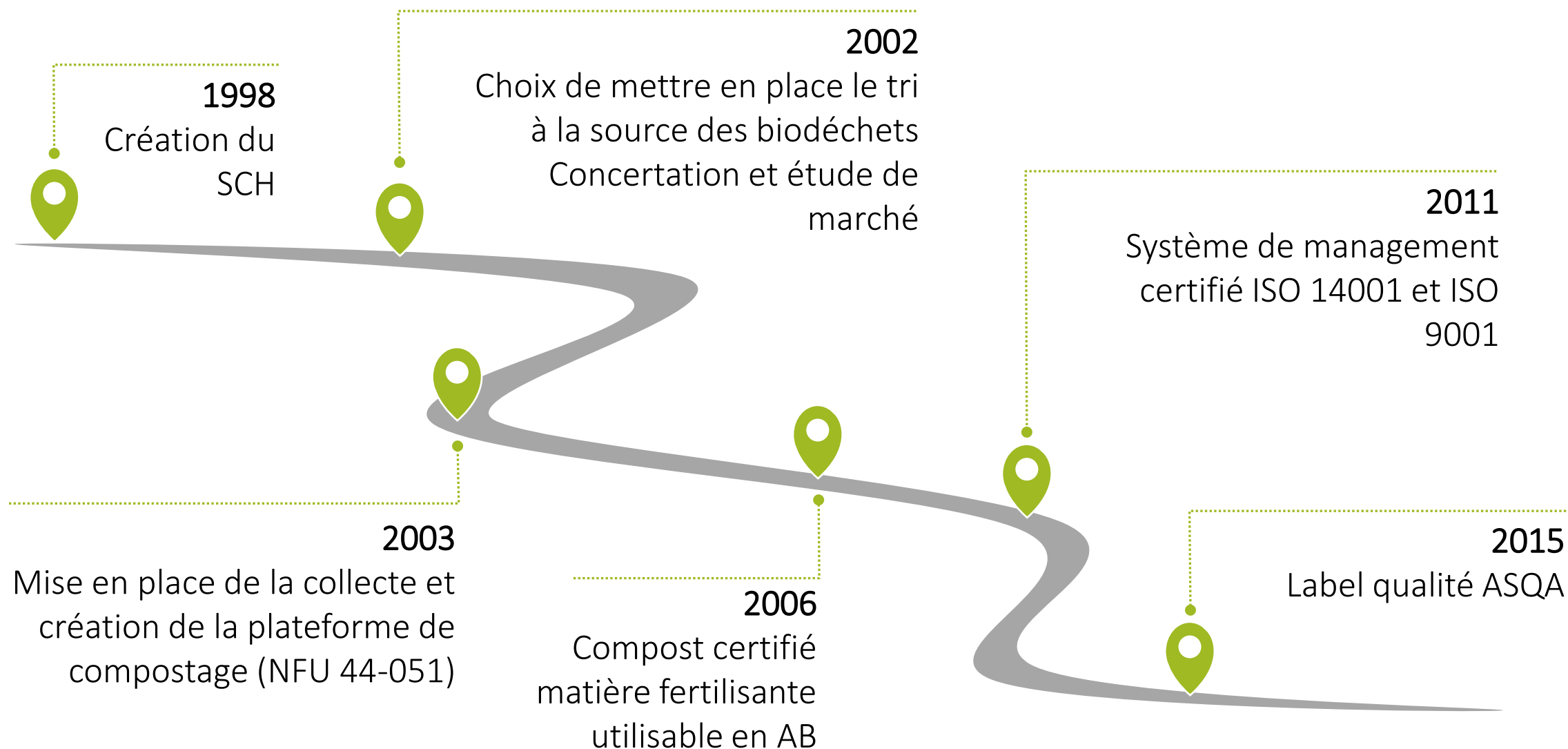
RÉSEAU
Compostplus



Syndicat Centre Hérault

Syndicat Centre Hérault

Historique



Syndicat Centre Hérault

Collecte des déchets de cuisine

- ✔ Fourniture du matériel par les Communautés de communes
- ✔ Choix possible entre un composteur individuel ou un bac vert
- ✔ Fourniture de sacs Ok Compost par les mairies d'une des Communautés de communes
- ✔ Collecte en C1 par les Communautés de communes



Syndicat Centre Hérault

Collecte des déchets de cuisine : autres outils de collecte / traitement



Point d'Apports Contrôlés

Sur certaines communes (généralisation à venir dans les centres-bourgs)



Aires de compostage partagé

Sur certaines communes

Gestion par le Syndicat Centre Hérault

A vocation pédagogique (ou pour certaines communes reculées)

Syndicat Centre Hérault

Traitement



- ✔ Une démarche *produit* et non *déchet* : démarche commerciale
- ✔ Compost de qualité (NFU, ASQA, AB) donc prix moyen - haut de gamme (~ 30 € la tonne)
- ✔ Service de livraison à prix coûtant
- ✔ Produits diversifiés et adaptables aux clients
- ✔ Très bon rendement : 3 000 t de déchets de cuisine + 6 000 t de végétaux = 4 500 t vendues en 2021
- ✔ Objectifs à venir : extension de la plateforme et réduction des végétaux



Syndicat Centre Hérault

Astuces, erreurs à éviter

- ✔ Distribution de sacs par les mairies : moins de sacs plastiques dans les biodéchets
- ✔ Beaucoup de déchets verts dans les bacs verts : refus de collecter, rappels réguliers
- ✔ Vocabulaire : biodéchets vs déchets alimentaires

Bac vert
ou **bac gris** ?

SE DÉGRADE NATURELLEMENT

SERT À FABRIQUER DU COMPOST UTILISABLE EN AB

NOURRIT NOS TERRES AGRICOLES

JETÉE DANS LE BAC GRIS, ELLE VOUS COÛTE CHER

Basique

Les déchets de cuisine vont dans le **bac vert** !

Attention : les déchets de jardin ne vont pas dans le bac vert ! Il faut les déposer en déchèterie. Le mieux : les composter dans votre jardin.

Syndicat Centre Hérault

Campagne de communication





Atelier « Les biodéchets des ressources à valoriser »

**Des solutions « intermédiaires et partenariales »
de collecte**

-

Inès Goffre Pedrosa

Associée de de l'entreprise Les Mains sur Terre





les mains sur terre

Pour une valorisation des bio-déchets en ville

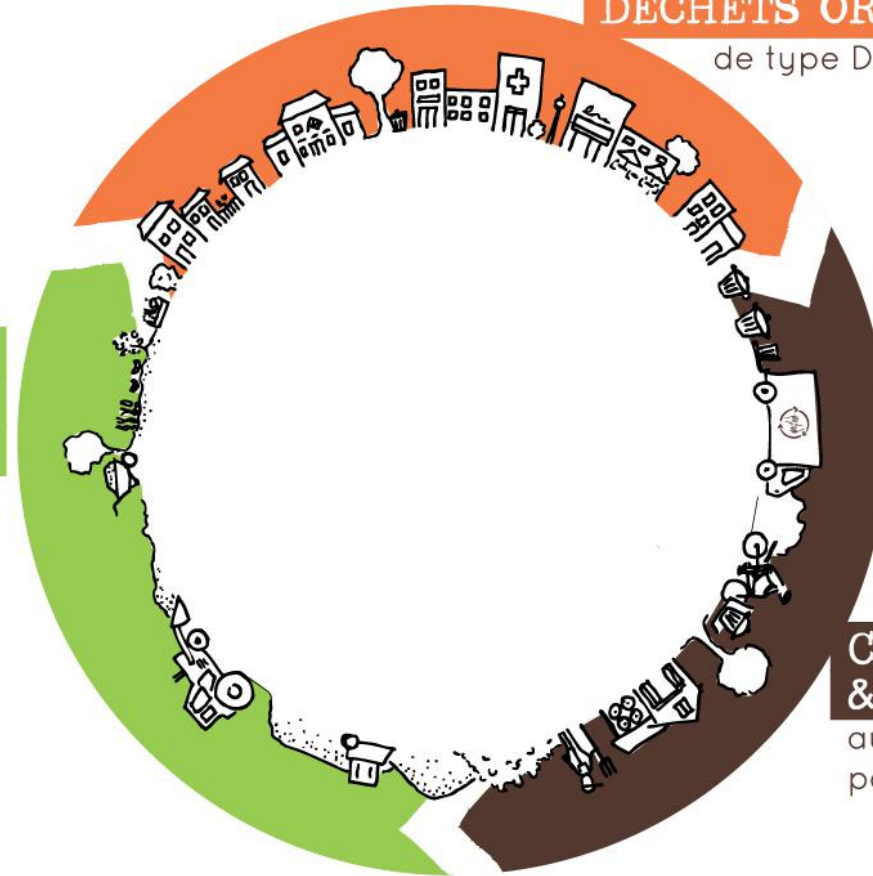




**RETOUR
AUX SOLS
AGRICILES**
pour nourrir
les cultures

**PRODUCTION DE
DECHETS ORGANIQUES**

de type DCT



**COLLECTE
& COMPOSTAGE**
au sein de fermes
partenaires









**RETOUR
AUX SOLS
AGRICILES**
pour nourrir
les cultures

Notre principe

**PRODUCTION DE
DECHETS ORGANIQUES**

de type DCT

Nous faisons le
lien entre acteurs du
territoire pour sortir des
cuisines de la ville ce qui
appartient à la terre
et transformer le
biodéchet en un
amendement utilisable
en agriculture.

**COLLECTE
& COMPOSTAGE**

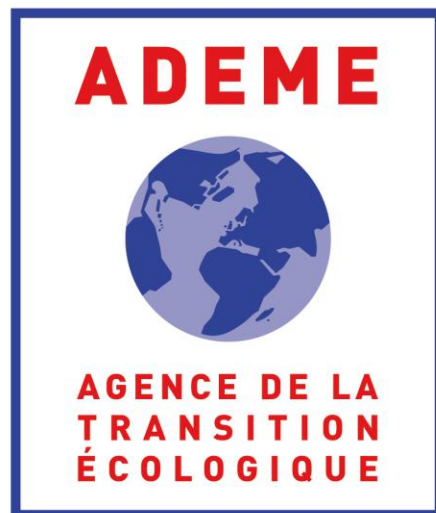
au sein de fermes
partenaires

Financé par



**RÉPUBLIQUE
FRANÇAISE**

*Liberté
Égalité
Fraternité*





TERRES
CITOYENNES
ALBIGEOISES

Carasso
Daniel & Nina

Fondation sous l'égide de la Fondation de France





albi



Atelier « Les biodéchets des ressources à valoriser »

A vos questions





Atelier « Les biodéchets des ressources à valoriser »

Rapprochez-vous des différents réseaux :

Réseau Compost Citoyen Occitanie (RCCO) : association de promotion de la prévention et gestion de proximité des biodéchets par la mise en réseau des acteurs (collectivités, associations, entreprises, porteur·ses de projet, établissements, bénévoles...). Mutualisation d'outils, diffusion d'information, organisation de rencontres techniques, formation...

<https://occitanie.reseaucompost.org/> - coordination@occitanie.reseaucompost.org



Plateforme Cycl'Op – Communauté Biodéchets : plateforme collaborative d'information et de partage pour les actrices et acteurs de l'Économie Circulaire en Occitanie, avec une communauté dédiée à la gestion des biodéchets.

<https://www.cycl-op.org/>



Centre régional gaz verts : créé en juin 2020. Accompagnement des porteurs de projets méthanisation et mise à disposition de ressources documentaires sur la méthanisation.

<https://www.arec-occitanie.fr/centre-regional-gaz-verts-en-occitanie.html> - philippe.pouech@arec-occitanie.fr





Atelier « Les biodéchets des ressources à valoriser »

Rapprochez-vous des différents réseaux :



Réseau national Compost In Situ (RCIS) : propose des solutions de compostage de territoire (selon le tonnage de biodéchets à traiter : solution de compostage de proximité en silos, micro-plateforme de compostage, compostage en bout de champ en partenariat avec des agriculteurs).

<https://compostinsitu.fr/>



Réseau national CompostPlus : rassemble des élus et techniciens de collectivités territoriales engagées dans la collecte séparée des biodéchets pour un retour au sol de qualité. Expertise technique, promotion de la filière et de la production d'un compost de qualité, capitalisation, communication.

<http://www.compostplus.org/>



ORDECO (Observatoire Régional des Déchets et de l'Economie Circulaire en Occitanie) : regroupe les différents acteurs de la région concernés par la gestion des déchets et l'économie circulaire. Concertation et d'études pour contribuer à la prévention et l'amélioration de la gestion des impacts des déchets.

<https://www.ordeco.org/>



5^e Forum Régional
de l'Économie
Circulaire

13 octobre .la Cité. Toulouse

Merci pour votre participation !

[Donner votre avis sur le forum](#)